



## **Active Outdoor DVB-T/T2 Antenna**

**SRT ANT200**

User Manual

## SADRŽAJ

|  |   |
|--|---|
| 1.0 UVOD   | 2 |
| 2.0 SADRŽAJ PAKETA   | 2 |
| 3.0 SIGURNOSNE NAPOMENE  | 4 |
| 4.0 PRIKLJUČIVANJE ANTENE                                      | 4 |
| 4.1 Za napajanje antene putem digitalnog zemaljskog prijemnika | 5 |
| 4.2 Za napajanje antene putem vanjskog prilagodnika napajanja  | 7 |
| 5.0 POSTAVLJANJE ANTENE  | 9 |

## 1.0 UVOD

Zahvaljujemo na kupnji antene STRONG SRT ANT200 DVB-T/T2. Ova antena posebno je predviđena za prijem zemaljskih signala. Može se povezati s digitalnim zemaljskim prijemnikom (DVB-T/T2) i posebno je prilagođena za upotrebu na otvorenom prostoru. Kućište antene zaštićeno je od vode brtvom. Pomoću isporučenog višefunkcijskog materijala možete postaviti antenu na bilo koju šipku izvan vašeg doma.

Ova DVB-T/T2 antena aktivnog je tipa, što znači da je opremljena ugrađenim niskošumnim pojačalom primljenog signala za bolju učinkovitost. Antena stoga treba napajanje od 5 V putem zemaljskog prijemnika ili AC/DC prilagodnika (ispuštenog uz antenu).

Prije postavljanja antene pažljivo pročitajte ovaj priručnik za upotrebu. To pomaže da postignete najbolje performanse antene.

### Specifikacije

|                          |   |
|--------------------------|---|
| Frekvencijski raspon:    | UHF 470 ~ 862 MHz   |
| Aktivno pojačalo antene: | Max. 18-20dBi za UHF  |
| RF izlazna impedancija:  | 75 Ohm  |
| Napajanje:               | 5 V/45 mA putem priključka ANTENNA na zemaljskom prijemnik ili        |
| 2 načina napajanja:      | 5 V DC / 1 mA putem vanjskog prilagodnika 230 V AC na DC (isporučeno) |

### Posebne značajke:

- Način postavljanja: na šipku
- Vanjska UHF 18-20dBi TV antena za prijem DVB-T/T2 signala
- Kompatibilno s DVB-T/T2 prijemnicima s izlazom za aktivnu antenu (5 V)\*
- Vanjski 5G/4G LTE filtar za bolji prijem
- Ugrađeno pojačalo visoke snage za optimalan prijem signala i visoke performanse
- Niski V.S.W.R
- Kompatibilno s vodoravnim i okomitim polarizacijama
- Postavljanje na 2 načina
- Sustav nosača, 20 metara koaksijalnog kabela RG6, prilagodnik 5 V za brzo i jednostavno postavljanje
- Dugotrajnost i otpornost na atmosferske utjecaje
- Sjajan prijem i u zahtjevnim uvjetima
- Iznimno kompaktne dimenzije

\*Ako prijemnik ne podržava 5 V, potreban je prilagodnik (ispušten).

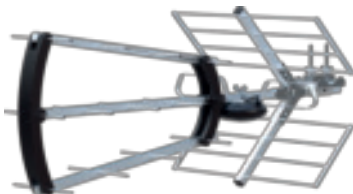
## 2.0 SADRŽAJ PAKETA

Vanjska TV antena s ugrađenim pojačalom

1. Sustav postavljanja
2. Sklop za umetanje
3. Kratki koaks. kabel
4. 5G/4G filtar SRTANT20
5. IEC muški - na - F ženski brzi priključak
6. 20 m crnog koaksijalnog kabela RG6 s IEC muškim i F-priključkom
7. Prilagodnik od 5 V (USB)

Fig. 1

## Outdoor TV Antenna with integrated amplifier



Mount system



Short coax cable



5G/4G Filter SRTANT20



IEC type male to  
F type female  
fast connector



20 m Black RG6 coaxial cable with  
IEC male and F-connector

Inserter



5 V Adapter (USB)

## 3.0 SIGURNOSNE NAPOMENE

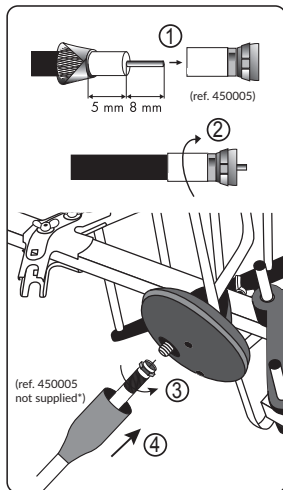
- Budite oprezni ako se prilikom rada na otvorenom iznad vas nalaze strujni vodovi kako ne bi došlo do strujnog udara.
- Koristite samo izvorni isporučeni pribor.
- Prije bilo kakvog povezivanja: iskopčajte opremu iz napajanja od 230 V kako biste izbjegli strujni udar tijekom postavljanja.
- Kratki spoj u koaksijalnom kabelu MOŽE trajno oštetiti digitalni prijemnik.
- Nemojte koristiti AC prilagodnike neodgovarajućih specifikacija. To MOŽE trajno oštetiti antenu ili digitalni prijemnik. Uvijek provjerite napon i polaritet prilagodnika prije nego što ga priključite.

## 4.0 PRIKLJUČIVANJE ANTENE

### Pripreme

1. Provjerite je li signal u vašoj državi vodoravno ili okomito polariziran.
2. Pričvrstite antenu na šipku kao na slici <Fig. 2>
3. Ovisno o polarizaciji signala (vodoravnoj ili okomitoj), morat ćete postaviti antenu u vodoravnom ili okomitom položaju kako biste postigli najbolje performanse.
4. Antena za pravila rad zahtijeva napajanje od 5 V. Pregledajte izbornik ili korisnički priručnik zemaljskog prijemnika kako biste saznali podržava li potrebno napajanje od 5 V.

Fig. 2



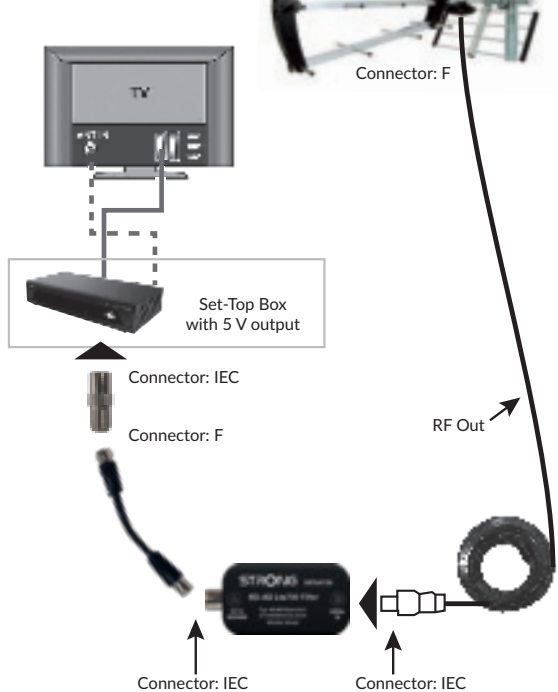
## 4.1 Za napajanje antene putem digitalnog zemaljskog prijemnika

1. Uključite televizor i digitalni zemaljski prijemnik.
2. Pritisnite tipku "MENU" na daljinskom upravljaču digitalnog zemaljskog prijemnika. Pregledajte izbornik Postavljanje ili Instalacija prijemnika kako biste provjerili je li napajanje antene uključeno ("ON"). (To se u izbornicima obično naznačuje kao ANT power, Ext Antenna power ili Active antenna power.) Pregledajte korisnički priručnik digitalnog zemaljskog prijemnika.
3. Ako ste sigurni da prijemnik podržava napajanje antene od 5 V, isključite prijemnik i iskopčajte ga iz glavnog napajanja od 230 V.
4. Uzmite "dugi" koaksijalni kabel i kraj s "F" priključkom (vijčani tip priključka) spojite na antenu. Pažljivo pritisnite unutarnji kontakt kabela u ženski-F priključak na stražnjoj strani antene. Pokrovnu maticu zakrenite RUKAMA tako da se učvrsti.
5. Priključite IEC muški kraj na prijemnik. Ulazni priključak na prijemniku obično se označava kao "ANT" (in) ili "RF" (in). Pregledajte korisnički priručnik digitalnog zemaljskog prijemnika.
6. Priključite prijemnik na glavno napajanje od 230 V te uključite prijemnik i televizor.
7. Nastavite na odjeljak 5.0 "Postavljanje antene".

*Fig. 3*

1. Priključak: F
2. RF Out
3. Priključak: IEC
4. Prijemnik s izlazom od 5 V

## Option 1



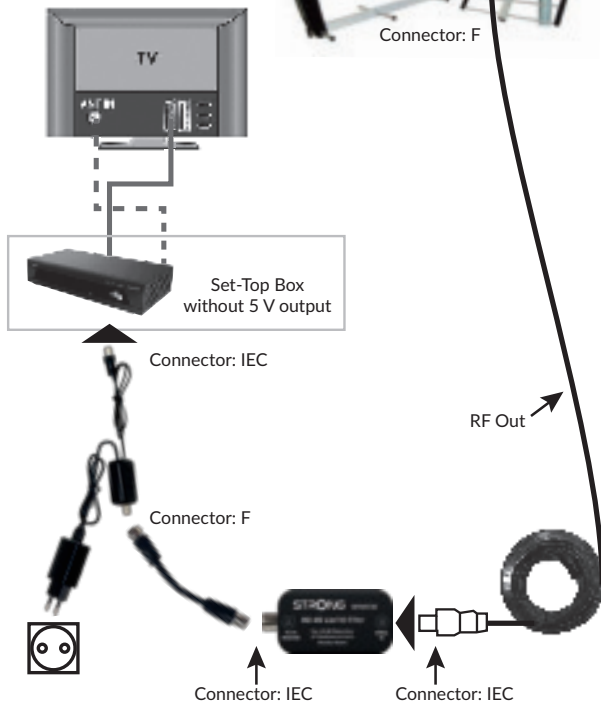
Ako prijemnik ne podržava napajanje antene od 5 V, napravite sljedeće:

## 4.2 Za napajanje antene putem vanjskog prilagodnika napajanja

1. Isključite prijemnik i iskopčajte ga iz glavnog napajanja od 230 V.
2. Uzmite kratki koaksijalni kabel (IEC muški na IEC ženski). Priključite IEC muški kraj na prijemnik. Ulazni priključak prijemnika označen je kao "ANT" (in) ili "RF" (in). Pregledajte korisnički priručnik digitalnog zemaljskog prijemnika.
3. Drugi kraj kabela spojite na priključak na injektoru napajanja označen kao "Receiver". Uzmite "dugi" koaksijalni kabel i kraj s "F" priključkom (vijčani tip priključka) spojite na antenu. Pažljivo pritisnite unutarnji kontakt kabela u ženski-F priključak na stražnjoj strani antene.
4. Pokrovnu maticu zakrenite RUKAMA tako da se učvrsti.
5. Drugi kraj kabela spojite na priključak na injektoru napajanja označen kao "Antenna".
6. Priključite prilagodnik u glavno napajanje od 230 V i utikač na kraju kabela umetnite u injektor napajanja "5 V".
7. Nastavite na poglavlje 5.0 "Postavljanje antene".



## Option 2



1. Priključak: F
2. RF Out
3. Priključak: IEC
4. Prijemnik bez izlaza od 5 V

## 5.0 POSTAVLJANJE ANTENE

1. Uključite televizor i digitalni zemaljski prijemnik.
2. Pritisnite tipku "MENU" na daljinskom upravljaču digitalnog zemaljskog prijemnika. Odaberite izbornik na prijemniku koji sadrži indikatore snage signala. (Mjerač signala obično se nalazi u polju Channel Scan u izborniku). Pregledajte korisnički priručnik digitalnog zemaljskog prijemnika.
3. Optimizirajte snagu signala tako da pronađete najbolji položaj antene. Držeći antenu rukom pokušajte postići najviši ili najbolji položaj. Polako pomičite antenu u različite položaje oko kuće i istovremeno pratite stupce signala u izborniku. Kada indikator pokazuje maksimalnu snagu signala, pričvrstite antenu u tom položaju.

### NAPOMENA:

Preporučuje se ne staviti antenu u blizini:

- Uređaja koji su snažan izvor zračenja ili smetnji, kao što su DECT i GSM telefoni, predajnici, mikrovalne pećnice, Wi-Fi itd.
- Uređaja s velikom potrošnjom struje kao što su električne grijalice, klima uređaji, sušila za kosu, itd.

Kada pronađete najbolje mjesto za antenu, pričvrstite je u tom položaju. Antenu možete popraviti na zid, na balkon ili na metalni stup.