

STRONG

Mbps
3000
Mbit/s

ATRIA

WI-FI MESH HOME TRIO PACK AX3000

Performant - Fiable - Partout

Utilisant la solution de pointe Easy Mesh, le Wi-Fi Mesh Home Trio Pack AX3000 de STRONG combine la technologie Mesh avec la puissante norme Wi-Fi 6 MU-MIMO pour une grande vitesse et couverture à la maison.



Ce kit de 3 ATRIA Mesh AX3000 remplace votre réseau Wi-Fi actuel sans changer votre modem ou votre routeur. Il apporte un réseau Wi-Fi ultra-rapide allant jusqu'à 3000 Mbit/s, une couverture parfaite allant jusqu'à 525 m² et une itinérance totale et transparente dans toute la maison.

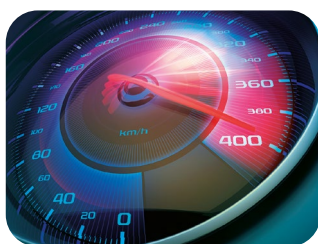
En fonction de la taille de votre domicile, vous pouvez connecter jusqu'à 3 ATRIA Mesh AX3000

(6 ATRIA Mesh AX3000 permettent de couvrir une surface allant jusqu'à 1050 m²).

Gérer votre réseau Wi-Fi Mesh de manière intuitive avec l'application ATRIA Mesh disponible pour appareils Android et iOS.



Performance Wi-Fi



- Supporte les standards Wi-Fi 6 (802.11ax/ac/n/g/b/a)
- Jusqu'à 3000 Mbit/s
- Prise en charge des technologies MU-MIMO et OFDMA
- 574 Mbit/s @2.4GHz + 2402Mbit/s @5GHz
- Support canal DFS

Couverture & Fiabilité



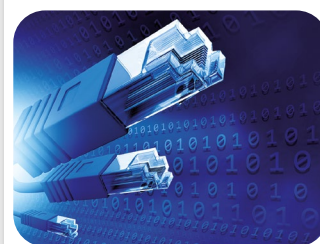
- La technologie « Easy Mesh » améliore la performance et la connectivité du réseau Wi-Fi
- Jusqu'à 254 appareils connectés
- Architecture maillée à points d'accès multiples
- Un seul nom de réseau Wi-Fi pour toute la maison
- Itinérance intelligente des mobiles dans la maison
- Le Trio Pack AX3000 couvre une surface allant jusqu'à 525 m²
- Jusqu'à 6x ATRIA Mesh AX3000 pour couvrir une surface allant jusqu'à 1050 m² sur plusieurs étages

Sécurité



- Cryptage WPA™/WPA2™/WPA3™ pour une sécurité Wi-Fi optimale
- Bouton Connect & Secure (WPS) pour ajouter des ATRIA Mesh AX3000 en quelques minutes
- Bouton Connect & Secure (WPS) pour faciliter la connexion de vos appareils mobiles au réseau Wi-Fi ATRIA Mesh AX3000

Connexions



- 3x ports LAN Ethernet Gigabit sur chaque ATRIA Mesh AX3000 pour la connexion de PC, STB, Smart TV, NAS, Console de jeux, ...
- Conforme au TR069/TR098/TR181
- Application ATRIA Mesh pour gérer votre réseau Wi-Fi Mesh de manière intuitive
- Configuration en modes Mesh / Point d'Accès / Routeur
- Compatible avec toutes les box Internet et routeurs standards

WI-FI MESH HOME TRIO PACK AX3000

Wi-Fi

Fréquence	2412 MHz-2462 MHz & 5180 MHz-5240 MHz & 5250 MHz-5350 MHz & 5470 MHz-5580 MHz
Standards	Wi-Fi 6 - IEEE 802.11ax/ac/n/g/b/a
Débits Wi-Fi	5 GHz : Jusqu'à 2402 Mbit/s 2.4 GHz : Jusqu'à 574 Mbit/s
Sécurité	WPATM/WPA-PSKTM & WPA2TM/WPA2-PSKTM & WPA3-SAETM
Antennes	4*3dBi antennes internes
Puissance de transmission	Europe : <20 dBm (2.4 GHz), <23 dBm (5 GHz)
Canaux supportés	5 GHz : 36, 40, 44, 48, 52, 56, 60, 64, 100, 104, 108, 112 2.4 GHz : 1, 2, 3, 4, 5, 6, 7, 8, 9, 10, 11, 12, 13

Matériel

CPU	Dual-core CPU 900MHz
Ports Ethernet	2x 10/100/1000M LAN ports (Auto MDI/MDIX) 1x 10/100/1000M WAN ports (Auto MDI/MDIX)
Boutons	Connect & Secure (WPS), Reset, ON/OFF button
LED	Alimentation, État, 2.4 GHz and 5 GHz Wi-Fi
Alimentation externe	DC 12V/1 A DC
Standards	IEEE 802.3, IEEE 802.3u, IEEE 802.3ab

Logiciel

Multiple SSID	4x2.4 GHz + 4x 5 GHz
Réseau de base	DHCP client, IGMP v1/v2, IPv4/v6, WDS, WPS, WMM
Caractéristiques du routeur	DHCP server, DNS relay/proxy, NAT/NAPT, IGMP proxy, Firewall, VPN passthrough, DMZ, URL/IP/MAC Filtering, Port Forwarding
UPnP	Universal Plug & Play Internet Gateway Device
Gestion	TR069/TR098/TR181, Mise à jour auto du micrologiciel, Interface Utilisateur Web, Réglage de l'heure, Sauvegarde/Restauration de la configuration, Journal du système
Application ATRIA Mesh	Applications Android et iOS pour gérer le réseau Wi-Fi Mesh ATRIA

Features

Technologie Easy Mesh	Organisation automatique du réseau Configuration automatique Itinérance fluide Routage Mesh automatique Équilibrage de la charge utilisateur Réparation automatique (Redondances et échecs) Itinérance intelligente (Gestion dynamique des clients et des bandes de fréquences des clients)
Architecture maillée à points d'accès multiples Backhaul Ethernet	Jusqu'à 6 ATRIA Mesh AX3000 Les points d'accès Mesh peuvent également être connectés via Ethernet pour de meilleures performances

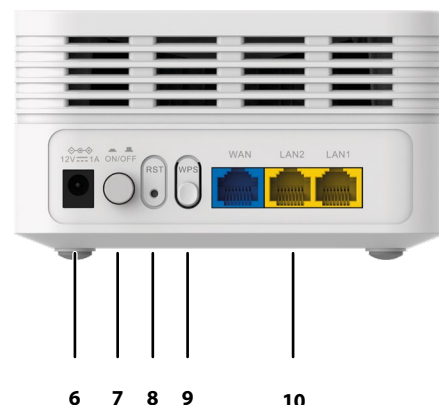
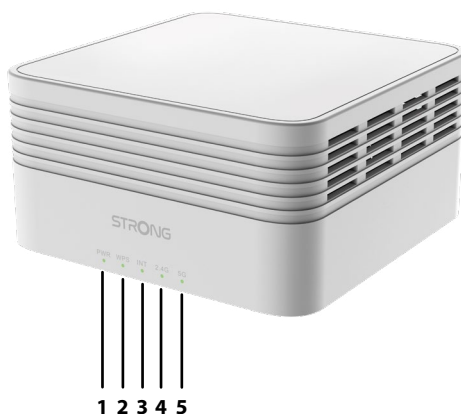
Autres spécifications

Certification	CE
Contenu	3x ATRIA Mesh AX3000 3x Adaptateur d'alimentation (12V/1 A DC) 1x Câble Ethernet CAT5E 1x Instructions d'installation, Carte de garantie,
Consignes de sécurité	
Configuration système Requis	Navigateur Internet

Environnement

Température de fonctionnement : 0° C~+45° C	Température de Stockage : -20° C~+70° C
	Humidité en fonctionnement : 10%~90% sans condensation
	Humidité en stockage : 10%~90% sans condensation
Dimensions (WxDxH) par produit	128*128*73 mm
Poids par produit	320 g par unité

1. LED d'alimentation
2. LED d'appairage
3. Internet LED
4. 2.4 GHz LED
5. 5 GHz LED
6. Connecteur d'alimentation
7. Bouton marche/arrêt
8. Bouton de réinitialisation
9. Bouton Connect & Secure (WPS)
10. 3 ports Ethernet Gigabit LAN / WAN



EAN MESHTRI1AX3000: 9120072375194
PCB: 6 pcs.