

STRONG

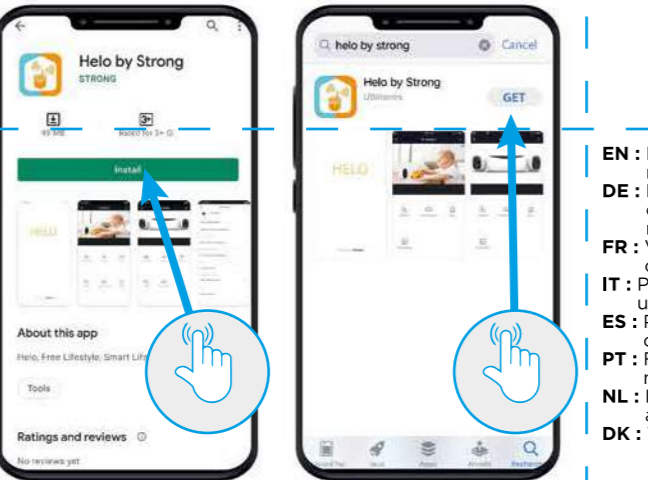
HELO

HELO BY STRONG PRODUCTS INSTALLATION GUIDE

Installation Instructions
Installationsanleitung
Instructions d'installation
Istruzioni per l'installazione
Instrucciones de instalación
Instruções de instalação
Installatie instructies
Installationsvejledning
Installasjonsinstruksjon
Installationsanvisning

Telepítési Utasítás
Pokyny pro instalaci
Inštaláčny pokyny
Instrukcja instalacji
Upute za postavljanje
Инструкции за инсталиране
Instruçiuni de instalare
Οδηγίες εγκατάστασης
Kurulum Kılavuzu
Инструкции по установке
Інструкції з встановлення

1



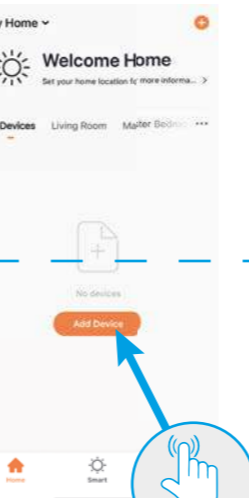
2



EN : Please log in or create a new account
DE : Bitte melden Sie sich an oder erstellen Sie einen neuen Benutzerprofil
FR : Veuillez vous connecter ou créer un nouveau compte
IT : Per favore, accedi o crea un nuovo account
ES : Por favor inicia sesión o crea una cuenta nueva
PT : Faça login ou crie uma nova conta
NL : Log in of maak een nieuw account aan
DK : Venligst log in eller opret ny konto

NO : Vennligst logg inn eller opprett en ny konto
SE : Logga in eller skapa ett nytt konto
BG : Моля, влезте или създайте нов акаунт
CZ : Přihlaste se prosím nebo vytvořte nový účet
SK : Prihláste sa alebo si vytvorte nový účet
HR : Prijavite se ili izradite novi račun
HU : Kérjük, jelentkezzon be, vagy hozzon létre egy új fiókot
UA : Зайдіть через обліковий запис. Якщо потрібно, створіть для цього новий обліковий запис

3



EN : Select product category
DE : Bitte wählen Sie die Produktkategorie
FR : Sélectionnez la catégorie de produit
IT : Selezionare la categoria di prodotto
ES : Seleccionar categoría de producto
PT : Seleccione a categoria do produto
NL : Selecteer product categorie
DK : Vælg produktkategori
NO : Velg produktkategori
SE : Välj produktkategori
BG : Изберете категория продукт
CZ : Vyberte kategorii produktu
SK : Vyberte kategóriu produktu
HR : Odabir kategorije proizvoda
HU : Válassza ki a termék kategóriát
UA : Оберіть категорію продукту

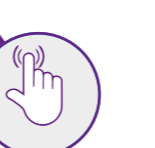
EN : Select product (Wi-Fi)
DE : Produkt auswählen (Wi-Fi)
FR : Sélectionnez le produit (Wi-Fi)
IT : Selezionare il prodotto (Wi-Fi)
ES : Seleccionar producto (Wi-Fi)
PT : Seleccione o produto (Wi-Fi)
NL : Selecteer product (Wi-Fi)
DK : Vælg produkt (Wi-Fi)
NO : Velg produkt (Wi-Fi)
SE : Välj produkt (Wi-Fi)
BG : Изберете продукт (Wi-Fi)
CZ : Vyberte produkt (Wi-Fi)
SK : Vyberte produkt (Wi-Fi)
HR : Odabir proizvoda (Wi-Fi)
HU : Termék kiválasztása (Wi-Fi)
UA : Оберіть продукт (Wi-Fi)

4.1

4



4.2



4.2

EN : Select product (Wi-Fi)
DE : Produkt auswählen (Wi-Fi)
FR : Sélectionnez le produit (Wi-Fi)
IT : Selezionare il prodotto (Wi-Fi)
ES : Seleccionar producto (Wi-Fi)
PT : Seleccione o produto (Wi-Fi)
NL : Selecteer product (Wi-Fi)
DK : Vælg produkt (Wi-Fi)
NO : Velg produkt (Wi-Fi)
SE : Välj produkt (Wi-Fi)
BG : Изберете продукт (Wi-Fi)
CZ : Vyberte produkt (Wi-Fi)
SK : Vyberte produkt (Wi-Fi)
HR : Odabir proizvoda (Wi-Fi)
HU : Termék kiválasztása (Wi-Fi)
UA : Оберіть продукт (Wi-Fi)

4.1

EN : Select product category
DE : Bitte wählen Sie die Produktkategorie
FR : Sélectionnez la catégorie de produit
IT : Selezionare la categoria di prodotto
ES : Seleccionar categoría de producto
PT : Seleccione a categoria do produto
NL : Selecteer product categorie
DK : Vælg produktkategori
NO : Velg produktkategori
SE : Välj produktkategori
BG : Изберете категория продукт
CZ : Vyberte kategorii produktu
SK : Vyberte kategóriu produktu
HR : Odabir kategorije proizvoda
HU : Válassza ki a termék kategóriát
UA : Оберіть категорію продукту

EN
SIMPLIFIED EU DECLARATION OF CONFORMITY
SIMPPLICATED UK DECLARATION OF CONFORMITY
STRONG declares that this item complies with the basic requirements and other relevant regulations of Directive 2014/53/EU, 2014/30/EU, 2014/35/EU, 2011/65/EU.
The full text of the declaration of conformity is available at the following internet address: <http://www.strong.tv/en/doc>

DE
VEREINFACHTE EU-KONFORMITÄTSEKKLÄRUNG
VEREINFACHTE UK-KONFORMITÄTSEKKLÄRUNG
STRONG erklärt, dass dieses Produkt den grundlegenden Anforderungen und den übrigen einschlägigen Bestimmungen der Richtlinie Directive 2014/53/EU, 2014/30/EU, 2014/35/EU, 2011/65/EU entspricht.
Der vollständige Wortlaut der Konformitätserklärung steht unter folgender Internetadresse zur Verfügung: <http://www.strong.tv/en/doc>

FR
DECLARATION EU DE CONFORMITE SIMPLIFIEE
DECLARATION UK DE CONFORMITE SIMPLIFIEE
STRONG déclare que ce produit est conforme aux exigences et autres dispositions de la Directive 2014/53/EU, 2014/30/EU, 2014/35/EU, 2011/65/EU.
Le texte intégral de la déclaration de conformité est disponible via l'adresse Internet suivante : <http://www.strong.tv/en/doc>

IT
DICHIARAZIONE DI CONFORMITÀ EU SEMPLIFICATA
DICHIARAZIONE DI CONFORMITÀ UK SEMPLIFICATA
STRONG dichiara che questo prodotto è conforme ai requisiti di base e di altri regolamenti pertinenti delle direttive Directive 2014/53/EU, 2014/30/EU, 2014/35/EU, 2011/65/EU.
Il testo completo della Dichiarazione europea di conformità è disponibile al seguente indirizzo internet: <http://www.strong.tv/en/doc>

ES
DECLARACIÓN EU DE CONFORMIDAD SIMPLIFICADA
DECLARACIÓN UK DE CONFORMIDAD SIMPLIFICADA
STRONG declara que el producto cumple con los requisitos básicos y otras normas pertinentes de la Directiva 2014/53/EU, 2014/30/EU, 2014/35/EU, 2011/65/EU.
El documento completo de la Declaración de Conformidad, está disponible en la siguiente dirección de Internet: <http://www.strong.tv/en/doc>

PT
DECLARAÇÃO EU DE CONFORMIDADE SIMPLIFICADA
DECLARAÇÃO UK DE CONFORMIDADE SIMPLIFICADA
A STRONG declara que este item está em conformidade com os requisitos básicos e outros regulamentos relevantes da Directive 2014/53/EU, 2014/30/EU, 2014/35/EU, 2011/65/EU.
O documento Completo da Declaração de Conformidade, está disponível no seguinte endereço da Internet: <http://www.strong.tv/en/doc>

NO
FORENKLET EU- SAMSVARERKLÆRING
FORENKLET UK- SAMSVARERKLÆRING
STRONG erklærer at dette produkt er i samsvar med de grunnleggende kravene og andre relevante bestemmelser i direktivet Directive 2014/53/EU, 2014/30/EU, 2014/35/EU, 2011/65/EU.
Den fullstendige teksten i erklæringen er tilgjengelig på følgende internetadresse: <http://www.strong.tv/en/doc>

DK
FORENKLET EU-OVERENSSTEMMELSEERKLÆRING
FORENKLET UK-OVERENSSTEMMELSEERKLÆRING
STRONG erklærer, at dette produkt er i overensstemmelse med de grundlæggende krav og andre relevante bestemmelser i direktivet Directive 2014/53/EU, 2014/30/EU, 2014/35/EU, 2011/65/EU.
Den fulde beskrivelse af overensstemmelseerklæring kan findes på flg. webside: <http://www.strong.tv/en/doc>

HR
POJEDNOSTAVLJENA EU IZJAVA O SUKLADNOSTI
POJEDNOSTAVLJENA UK IZJAVA O SUKLADNOSTI
STRONG izjavljuje da je ovaj uređaj u skladu s osnovnim propisima i drugim relevantnim regulacijama iz direktiva Directive 2014/53/EU, 2014/30/EU, 2014/35/EU, 2011/65/EU.
Puni tekst deklaracije usklađenosti dostupan je na sljedećoj internetskoj adresi: <http://www.strong.tv/en/doc>

HU
EGYSZERŰSÍTETT EU-MEGFELELŐSÉGI NYILATKOZAT
EGYSZERŰSÍTETT UK-MEGFELELŐSÉGI NYILATKOZAT
STRONG kijelenti, hogy a készülék megfelel az alapvető elvárásoknak és a további idevonatkozó előírásoknak Directive 2014/53/EU, 2014/30/EU, 2014/35/EU, 2011/65/EU.
Az megfelelőségi nyilatkozat teljes szövege az alábbi internet címen érhető el: <http://www.strong.tv/en/doc>

BG
ОПРОСТЕНА ДЕКЛАРАЦИЯ НА ЕС ЗА СЪОТВЕТСТВИЕ
ОПРОСТЕНА ДЕКЛАРАЦИЯ НА УК ЗА СЪОТВЕТСТВИЕ
STRONG декларира, че този позиция е в съответствие с основните изисквания и други приложни разпоредби на Директива 2014/53/EU, 2014/30/EU, 2014/35/EU, 2011/65/EU.
Пълният текст на декларацията за съответствие на е достъпен на следния интернет адрес: <http://www.strong.tv/en/doc>

CZ
ZJEDNODUŠENÉ EU PROHLÁŠENÍ O SHODĚ
ZJEDNODUŠENÉ UK PROHLÁŠENÍ O SHODĚ
Společnost STRONG prohlašuje, že tento výrobek vyhovuje základními požadavkům a dalšími příslušnými nařízením směrnice Directive 2014/53/EU, 2014/30/EU, 2014/35/EU, 2011/65/EU.
Kompletní text Prohlášení o shodě s je dostupný na následující internetové adrese: <http://www.strong.tv/en/doc>

SK
ZJEDNODUŠENÉ EU VYHLÁŠENIE O ZHODE
ZJEDNODUŠENÉ UK VYHLÁŠENIE O ZHODE
Spoločnosť STRONG prehlasuje, že tento produkt je v súlade so základnými požiadavkami a inými príslušnými ustanoveniami smernice Directive 2014/53/EU, 2014/30/EU, 2014/35/EU, 2011/65/EU.
Kompletný text Prehlásenia o zhode s je dostupný na nasledujúcej internetovej adrese: <http://www.strong.tv/en/doc>

SE
FÖRENKLAD EU-FÖRSÄKRAN OM ÖVERENSSTÄMMESE
FÖRENKLAD UK-FÖRSÄKRAN OM ÖVERENSSTÄMMESE
STRONG förklarar att denna produkt uppfyller de grundläggande kraven och andra relevanta bestämmelser i direktivet Directive 2014/53/EU, 2014/30/EU, 2014/35/EU, 2011/65/EU.
Den fullständiga texten av försäkran om överensstämmelse finns på följande Internetadress: <http://www.strong.tv/en/doc>

SK
ZJEDNODUŠENÉ EU VYHLÁŠENIE O ZHODE
ZJEDNODUŠENÉ UK VYHLÁŠENIE O ZHODE
Spoločnosť STRONG prehlasuje, že tento produkt je v súlade so základnými požiadavkami a inými príslušnými ustanoveniami smernice Directive 2014/53/EU, 2014/30/EU, 2014/35/EU, 2011/65/EU.
Kompletný text Prehlásenia o zhode s je dostupný na nasledujúcej internetovej adrese: <http://www.strong.tv/en/doc>

UA
СПРОЩЕНА ЕС ДЕКЛАРАЦІЯ ВІДПОВІДНОСТІ
СПРОЩЕНА УК ДЕКЛАРАЦІЯ ВІДПОВІДНОСТІ
Компанія STRONG повідомляє, що всі характеристики пристрою відповідають основним вимогам і основним нормам специфікації Directive 2014/53/EU, 2014/30/EU, 2014/35/EU, 2011/65/EU.
Повний текст декларації відповідності можна отримати в Інтернеті за такою адресою: <http://www.strong.tv/en/doc>

FR
DECLARATION EU DE CONFORMITE SIMPLIFIEE
DECLARATION UK DE CONFORMITE SIMPLIFIEE
STRONG déclare que ce produit est conforme aux exigences et autres dispositions de la Directive 2014/53/EU, 2014/30/EU, 2014/35/EU, 2011/65/EU.
Le texte intégral de la déclaration de conformité est disponible via l'adresse Internet suivante : <http://www.strong.tv/en/doc>

IT
DICHIARAZIONE DI CONFORMITÀ EU SEMPLIFICATA
DICHIARAZIONE DI CONFORMITÀ UK SEMPLIFICATA
STRONG dichiara che questo prodotto è conforme ai requisiti di base e di altri regolamenti pertinenti delle direttive Directive 2014/53/EU, 2014/30/EU, 2014/35/EU, 2011/65/EU.
Il testo completo della Dichiarazione europea di conformità è disponibile al seguente indirizzo internet: <http://www.strong.tv/en/doc>

ES
DECLARACIÓN EU DE CONFORMIDAD SIMPLIFICADA
DECLARACIÓN UK DE CONFORMIDAD SIMPLIFICADA
STRONG declara que el producto cumple con los requisitos básicos y otras normas pertinentes de la Directiva 2014/53/EU, 2014/30/EU, 2014/35/EU, 2011/65/EU.
El documento completo de la Declaración de Conformidad, está disponible en la siguiente dirección de Internet: <http://www.strong.tv/en/doc>

PT
DECLARAÇÃO EU DE CONFORMIDADE SIMPLIFICADA
DECLARAÇÃO UK DE CONFORMIDADE SIMPLIFICADA
A STRONG declara que este item está em conformidade com os requisitos básicos e outros regulamentos relevantes da Directive 2014/53/EU, 2014/30/EU, 2014/35/EU, 2011/65/EU.
O documento Completo da Declaração de Conformidade, está disponível no seguinte endereço da Internet: <http://www.strong.tv/en/doc>

NO
FORENKLET EU- SAMSVARERKLÆRING
FORENKLET UK- SAMSVARERKLÆRING
STRONG erklærer at dette produkt er i samsvar med de grunnleggende kravene og andre relevante bestemmelser i direktivet Directive 2014/53/EU, 2014/30/EU, 2014/35/EU, 2011/65/EU.
Den fullstendige teksten i erklæringen er tilgjengelig på følgende internetadresse: <http://www.strong.tv/en/doc>

DK
FORENKLET EU-OVERENSSTEMMELSEERKLÆRING
FORENKLET UK-OVERENSSTEMMELSEERKLÆRING
STRONG erklærer, at dette produkt er i overensstemmelse med de grundlæggende krav og andre relevante bestemmelser i direktivet Directive 2014/53/EU, 2014/30/EU, 2014/35/EU, 2011/65/EU.
Den fulde beskrivelse af overensstemmelseerklæring kan findes på flg. webside: <http://www.strong.tv/en/doc>

HR
POJEDNOSTAVLJENA EU IZJAVA O SUKLADNOSTI
POJEDNOSTAVLJENA UK IZJAVA O SUKLADNOSTI
STRONG izjavljuje da je ovaj uređaj u skladu s osnovnim propisima i drugim relevantnim regulacijama iz direktiva Directive 2014/53/EU, 2014/30/EU, 2014/35/EU, 2011/65/EU.
Puni tekst deklaracije usklađenosti dostupan je na sljedećoj internetskoj adresi: <http://www.strong.tv/en/doc>

HU
EGYSZERŰSÍTETT EU-MEGFELELŐSÉGI NYILATKOZAT
EGYSZERŰSÍTETT UK-MEGFELELŐSÉGI NYILATKOZAT
STRONG kijelenti, hogy a készülék megfelel az alapvető elvárásoknak és a további idevonatkozó előírásoknak Directive 2014/53/EU, 2014/30/EU, 2014/35/EU, 2011/65/EU.
Az megfelelőségi nyilatkozat teljes szövege az alábbi internet címen érhető el: <http://www.strong.tv/en/doc>

BG
ОПРОСТЕНА ДЕКЛАРАЦИЯ НА ЕС ЗА СЪОТВЕТСТВИЕ
ОПРОСТЕНА ДЕКЛАРАЦИЯ НА УК ЗА СЪОТВЕТСТВИЕ
STRONG декларира, че този позиция е в съответствие с основните изисквания и други приложни разпоредби на Директива 2014/53/EU, 2014/30/EU, 2014/35/EU, 2011/65/EU.
Пълният текст на декларацията за съответствие на е достъпен на следния интернет адрес: <http://www.strong.tv/en/doc>

CZ
ZJEDNODUŠENÉ EU PROHLÁŠENÍ O SHODĚ
ZJEDNODUŠENÉ UK PROHLÁŠENÍ O SHODĚ
Společnost STRONG prohlašuje, že tento výrobek vyhovuje základními požadavkům a dalšími příslušnými nařízením směrnice Directive 2014/53/EU, 2014/30/EU, 2014/35/EU, 2011/65/EU.
Kompletní text Prohlášení o shodě s je dostupný na následující internetové adrese: <http://www.strong.tv/en/doc>

SK
ZJEDNODUŠENÉ EU VYHLÁŠENIE O ZHODE
ZJEDNODUŠENÉ UK VYHLÁŠENIE O ZHODE
Spoločnosť STRONG prehlasuje, že tento produkt je v súlade so základnými požiadavkami a inými príslušnými ustanoveniami smernice Directive 2014/53/EU, 2014/30/EU, 2014/35/EU, 2011/65/EU.
Kompletný text Prehlásenia o zhode s je dostupný na nasledujúcej internetovej adrese: <http://www.strong.tv/en/doc>

SE
FÖRENKLAD EU-FÖRSÄKRAN OM ÖVERENSSTÄMMESE
FÖRENKLAD UK-FÖRSÄKRAN OM ÖVERENSSTÄMMESE
STRONG förklarar att denna produkt uppfyller de grundläggande kraven och andra relevanta bestämmelser i direktivet Directive 2014/53/EU, 2014/30/EU, 2014/35/EU, 2011/65/EU.
Den fullständiga texten av försäkran om överensstämmelse finns på följande Internetadress: <http://www.strong.tv/en/doc>

EN SAFETY INSTRUCTIONS

Please read the following instructions carefully. Failure to comply with these instructions can be dangerous and/or illegal. You are solely responsible for how your product is used and for the consequences of its use.
Please retain this manual for future reference.

- Do not activate the product in places where the use of wireless products is prohibited
- Never spill liquid of any kind on the device or use this device near water (such as near a bath or swimming pool, in a wet basement, etc.).
- DO NOT expose the device to moisture, dust or corrosive liquids or use the device outdoors and make sure that all connections are located indoors to avoid risk of electrocution.
- DO NOT disassemble the product. Disassembling the product poses a risk of electric shock!
- Use this device only with appropriate mains supply written on the product label.
- To ensure reliable operation of the device and to protect it from overheating, the ventilation openings must not be blocked or covered.

Intended for indoor use only in UK, EU member states and EFTA states.

Software Description:
This product includes a software that is restricted to be modified by a third party. STRONG provides the software installed in the product and publishes the relevant software or software updates online at Helo by Strong (Android & Apple)

Frequency band: 2412 MHz-2462 MHz
Transmit Power: max. 20 dBm (2.4 GHz)

Warranty:
For more information about warranty, please visit: www.strong.tv

DE SICHERHEITSHINWEISE

Lesen Sie die folgenden Anweisungen sorgfältig durch. Nichtbeachtung dieser Anweisungen kann gefährlich sein und/oder gegen das Gesetz verstoßen. Sie sind allein verantwortlich für die Nutzung dieses Produkts und die daraus resultierenden Konsequenzen.
Bewahren Sie dieses Handbuch zum späteren Nachschlagen auf.

- Schalten Sie das Produkt nicht an Orten ein, an denen die Nutzung kabelloser Produkte untersagt ist
- Verschütten Sie keine Flüssigkeiten jeder Art auf das Gerät und verwenden Sie das Gerät nicht in der Nähe von Wasser (wie in der Nähe eines Swimmingpools, in einem feuchten Keller o.Ä.)
- Setzen Sie das Gerät NICHT Feuchtigkeit, Staub oder korrosiven Flüssigkeit aus und vermeiden Sie die Verwendung des Geräts bei Gewitter oder direkter Sonneneinstrahlung.
- Das Produkt darf NICHT zerlegt werden! Das Zerlegen des Produktes führt zu Stromschlägen!
- Stecken Sie das Gerät nur an die dafür geeignete Steckdose an, wie auf der Verpackung beschrieben.
- Um Überhitzung vorzubeugen, dürfen die Keinen Lüftlöcher nicht zugedeckt oder blockiert werden.

Nur für den Innenbereich in Großbritannien und der EU bestimmt Mitgliedsstaaten und EFTA-Staaten.

Beschreibung der Software:
Dieses Produkt enthält eine Software, die von Dritten nicht verändert werden darf.
Nur STRONG stellt die im Produkt installierte Software zur Verfügung und veröffentlicht entsprechende Software oder Software-Updates online unter Helo by Strong (Android & Apple)

Frequenzband: 2412 MHz-2462 MHz
Sendeleistung: max. 20 dBm (2.4 GHz)

Garantie:
Garantie Informationen zur Garantie finden Sie unter: www.strong.tv

SERVICE CENTER

AT	 support_at@strong.tv ☎ 0820 400 150 (€ 0,12/Min. österr. Festnetz)	GB	 support_uk@strong.tv ☎ 0800 464 7919
BG	 support_bg@strong.tv ☎ +359 32 634451	IT	 support_it@strong.tv ☎ 199 404 032 Da rete fissa 24,8 cent. al min. 12,5 cent. scatto alla risposta Da rete mobile max. 49 cent. al min. 15,0 cent. scatto alla risposta
CEE	 support_hu@strong.tv ☎ +36 1 445 26 10	NL	 support_nl@strong.tv
DE	 support_de@strong.tv ☎ 0180 501 49 91 (€ 0,14/Min. deutsches Festnetz) (€ 0,42/Min. max. Mobilfunknetz)	PL	 support_pl@strong.tv ☎ 801 702 017
DK	 support_dk@strong.tv	UA	 support_ua@strong.tv ☎ +380 (44) 238 61 50
FR	 support_fr@strong.tv		

Frequently Asked Questions



For Europe :

Supplied by Strong Austria
Represented by STRONG Ges.m.b.H
Teinfaltstraße 8/4.Stock
A-1010 Vienna, Austria
Email : support_at@strong.tv

For The United Kingdom :

Supplied by Strong Austria
Represented by Caldero Holdings Ltd.
Concordia Works
30 Sovereign Street,
Leeds LS1 4BA, UK
Email : support_uk@strong.tv

Wi-Fi is a registered trademark of Wi-Fi Alliance®
© STRONG 2021. All rights reserved

www.strong.tv

Уважно прочитайте наступні інструкції. Недотримання цих інструкцій може бути небезпечним і/або незаконним. Ви несете відповідальність за те, як використовуєте ваш продукт, і за наслідки його використання. Будь ласка, збережіть ці інструкції для подальшого користування.

■ **НЕ РОЗБИРАЙТЕ ПРИСТРІЙ!** Є небезпека ураження електричним струмом!
■ Не допускайте проливання будь-якої рідини на пристрій. Не слід використовувати даний пристрій поруч з водою (у вологих приміщеннях - наприклад, у ванній кімнаті або поряд з басейном, у вологому підвалі т.і.).

■ **Обережіть пристрій від вологи, пилу та агресивних рідин.** Не використовуйте пристрій на відкритому повітрі. Щоб уникнути ризику ураження електричним струмом, переконайтеся, що пристрій та всі з'єднання до нього знаходяться в приміщенні.

■ **НЕ РОЗБИРАЙТЕ ПРИСТРІЙ!** Є небезпека ураження електричним струмом!
■ Використовуйте цей пристрій лише з живленням від мережі відповідно до рекомендацій з користування.

■ Для забезпечення надійної роботи пристрою і його захисту від перегріву, вентиляційні отвори не повинні бути закриті або заблоковані.

Призначений для внутрішнього використання лише у Великобританії, країнах -членах ЄС та країнах ЄАВТ.

Описание на софтуера:
Този продукт включва софтуер, който не може да бъде променен от трета страна. STRONG предоставя софтуера, инсталиран в продукта, и публикува съответния софтуер или софтуерни актуализации онлайн на Helo by Strong (Android & Apple)

Честотна лента: 2412 MHz-2462 MHz
Предавателна мощност: max. 20 dBm (2.4 GHz)

Гаранция :
За повече информация относно гаранцията, моля, посетете: www.strong.tv

Гарантия:
Для отримання додаткової інформації про гарантію відвідайте: www.strong.tv

Moľa, prečítajte внимателно следните инструкции. Непазването на тези инструкции може да бъде опасно и/или незаконно. Вие носите цялата отговорност за начина на използване на продукта и за последствията от неговото използване.

Зпазете това ръководство за бъдещи справки.

■ **НЕ разглобявайте продукта.** Разглобяването на продукта създава опасност от токов удар!
■ **Никога не разливайте течност на устройството или не го използвайте близо до вода** (например близо до баня или басейн, във влажно помещение и др.).

■ **НЕ излагайте устройството на влага, прах или корозивни течности, не използвайте устройството на открито и се уверете, че всички връзки са разположени вътре, за да избегнете опасност от токов удар.**

■ **НЕ разглобявайте продукта.** Разглобяването на продукта създава опасност от токов удар!
■ Използвайте това устройство само с подходящо захранване, написано на етикета на продукта.

■ **За да се осигури надеждна работа на устройството и да се предотврати прегряване,** вентиляционните отвори не трябва да бъдат блокирани или покрити.

Предназначен за употреба на закрито само във Великобритания, държави -членки на ЕС и държави от ЕАСТ.

Описание на софтуера:
Този продукт включва софтуер, който не може да бъде променен от трета страна. STRONG предоставя софтуера, инсталиран в продукта, и публикува съответния софтуер или софтуерни актуализации онлайн на Helo by Strong (Android & Apple)

Честотна лента: 2412 MHz-2462 MHz
Предавателна мощност: max. 20 dBm (2.4 GHz)

Гаранция :
За повече информация относно гаранцията, моля, посетете: www.strong.tv

Гарантия:
Для отримання додаткової інформації про гарантію відвідайте: www.strong.tv

Pozorne si prečítajte nasledujúce pokyny. Nedodržanie týchto pokynov môže byť nebezpečné alebo i nezákonné. Za spôsob používania produktu a za dôsledky jeho používania ste zodpovedný výlučne vy.

Prečítajte si túto príručku pre referenciu do budúcnosti.

■ Neaktivujte produkt na miestach, kde je zakázané používanie bezdrôtových produktov, prípadne na miestach, kde môže spôsobiť rušenie alebo nebezpečnosť.

■ Na zariadenie nikdy nerozlievajte žiadny druh kvapalin, prípadne ho nepoužívajte v blízkosti vody (ako napríklad v blízkosti vane alebo bazéna, v mokrom suteréne atď.).

■ NEVYSTAVUJTE toto zariadenie vlhkosti, prachu alebo leptavým kvapalinám, prípadne nepoužívajte zariadenie v exteriéri a uistite sa, že všetky pripojenia sa nachádzajú v interiéri, aby ste predišli riziku zásahu elektrickým prúdom.

■ Produkt NEROZBERAJTE. Rozobratie produktu predstavuje riziko zásahu elektrickým prúdom!

■ Tento spotrebič používajte len s vhodným sieťovým napájaním uvedeným na štítku produktu.

■ Na zaistenie spoľahlivej prevádzky zariadenia a za účelom jeho ochrany pred prehriatím sa ventilačné otvory nemôžu blokovať alebo zakrývať.

Určený na vnútorné použitie iba vo Veľkej Británii, členských štátoch EÚ a štátoch EZVO.

Popis softvéru:
Tento produkt obsahuje softvér, ktorý nesmie byť modifikovaný treťou stranou. STRONG poskytuje softvér nainštalovaný v produkte a publikuje príslušný softvér alebo aktualizácie softvéru online na Helo by Strong (Android & Apple)

Frekvenčné pásmo: 2412 MHz-2462 MHz
Vysielači výkon: max. 20 dBm (2.4 GHz)

Záruka:
Dašie informace o záruce nájdete na www.strong.tv

Prečítajte si prosím pozorně následující pokyny. Nedodržání těchto pokynů může být nebezpečné nebo i nezákonné. Vy jste jediní odpovědní za to, jak budete tento produkt používat a jaké bude mít jeho provoz následky. Uchovejte si prosím tuto příručku pro pozdější použití.

■ Neaktivujte tento produkt v místech, kde je zakázané používání bezdrátových produktů, případně na místech, kde může způsobit rušení nebo nebezpečnost.

■ Nikdy nelijte do tohoto zařízení žádné tekutiny a nepoužívejte toto zařízení v blízkosti vody (jako například v blízkosti vany nebo plaveckého bazénu, ve vlhkém suterénu apod.).

■ NEVYSTAVUJTE toto zařízení působení vlhkosti, prachu nebo živých tekutin, nepoužívejte toto zařízení venku a zajistěte, aby byla všechna připojení umístěna uvnitř a nehrozilo tak nebezpečí smrtelného úrazu elektrickým proudem.

■ NEROZEBÍREJTE výrobek. S rozbiráním výrobku je spojeno nebezpečí úrazu elektrickým proudem!

■ Používejte toto zařízení pouze s vhodným síťovým zdrojem, jak je uveden na etiketě výrobku.

■ Pro zajištění spolehlivého provozu zařízení a pro jeho ochranu před přehřátím musí být větrací otvory blokovány nebo zakrývány.

Určeno pro vnitřní použití pouze ve Velké Británii, členských státech EU a státech EFTA.

Software popis:
Tento produkt zahrnuje software, který nesmí být modifikován třetí stranou. Strong poskytuje software nainštalovaný v produktu a publikuje příslušný software nebo aktualizace softwaru online na Helo by Strong (Android & Apple)

Frekvencní pásmo: 2412 MHz-2462 MHz
Vysílací výkon: max. 20 dBm (2.4 GHz)

Záruka:
Další informace o záruce naleznete na www.strong.tv

Prečitajte si prosím pozorně následující pokyny. Nedodržání těchto pokynů může být nebezpečné nebo i nezákonné. Vy jste jediní odpovědní za to, jak budete tento produkt používat a jaké bude mít jeho provoz následky. Uchovejte si prosím tuto příručku pro pozdější použití.

■ Neaktivujte tento produkt v místech, kde je zakázané používání bezdrátových produktů, případně na místech, kde může způsobit rušení nebo nebezpečnost.

■ Nikdy nelijte do tohoto zařízení žádné tekutiny a nepoužívejte toto zařízení v blízkosti vody (jako například v blízkosti vany nebo plaveckého bazénu, ve vlhkém suterénu apod.).

■ NEVYSTAVUJTE toto zařízení působení vlhkosti, prachu nebo živých tekutin, nepoužívejte toto zařízení venku a zajistěte, aby byla všechna připojení umístěna uvnitř a nehrozilo tak nebezpečí smrtelného úrazu elektrickým proudem.

■ NEROZEBÍREJTE výrobek. S rozbiráním výrobku je spojeno nebezpečí úrazu elektrickým proudem!

■ Používejte toto zařízení pouze s vhodným síťovým zdrojem, jak je uveden na etiketě výrobku.

■ Pro zajištění spolehlivého provozu zařízení a pro jeho ochranu před přehřátím musí být větrací otvory blokovány nebo zakrývány.

Určeno pro vnitřní použití pouze ve Velké Británii, členských státech EU a státech EFTA.

Software popis:
Tento produkt zahrnuje software, který nesmí být modifikován třetí stranou. Strong poskytuje software nainštalovaný v produktu a publikuje příslušný software nebo aktualizace softwaru online na Helo by Strong (Android & Apple)

Frekvencní pásmo: 2412 MHz-2462 MHz
Vysílací výkon: max. 20 dBm (2.4 GHz)

Záruka:
Další informace o záruce naleznete na www.strong.tv

Molim prečítajte sľedujúce inštrukcie pažljivo. Ne pridržavanje in składu s ovim uputama može biti opasno i/ili protuzakonito. Vi ste jediní odgovorni za to kako se Vaš proizvod koristi i za eventualne posljedice njegova korištenja. Molim zadržati ovaj priručnik za buduće potrebe.

■ Ne palite proizvod na mjestima gdje je primjena bezičnih proizvoda zabranjena ili gdje to može uzrokovati smetnje ili opasnosti (bolnice, klinike, zdravstveni objekti, itd).

■ Nikad ne polijevajte uređaj tekućinom bilo koje vrste ili koristite uređaj u blizini vode (kao što je pluzi kade ili bazena za plivanje, u vlažnom prostoru itd.).

■ NE IZLAŽITE uređaj vlazi, prašini ili korozivnim tekućinama ili koristite uređaj na otvorenim prostorima te osigurajte da su svi priključci smješteni u zatvorenom prostoru da bi se izbjegao rizik od strujnog udara.

■ NEMOJTE rastavljati proizvod. Rastavljanje proizvoda predstavlja rizik od strujnog udara!

■ Uređaj koristite samo uz odgovarajuće napajanje navedeno na nazivnoj oznaci.

■ Za sigurnu upotrebu uređaja i zaštitu od pregljavanja nemojte blokirati ni prekrivati ventilacijske otvore.

Namijenjeno samo za upotrebu u zatvorenom prostoru u Velikoj Britaniji, državama članicama EU -a i državama EFTA -e.

Opis softvera:
Ovaj proizvod obuhvaća softver koji ne smiju modificirati treće strane. STRONG pruža softver instaliran u proizvodu te objavljuje odgovarajući softver ili ažuriranja softvera online na adresi Helo by Strong (Android & Apple)

Frekvencijski pojas: 2412 MHz-2462 MHz
Snaga slanja: max. 20 dBm (2.4 GHz)

Jamčiti:
Za više informacija o jamstvu posjetite www.strong.tv

Frekvencijski pojas: 2412 MHz-2462 MHz
Vysílací výkon: max. 20 dBm (2.4 GHz)

Záruka:
Dašie informace o záruce naleznete na www.strong.tv

Kérjük, figyelemmel olvassa el az alábbi utasításokat, előírásokat. Az alábbi utasítások figyelmen kívül hagyása, veszélyes vagy egyes esetekben kiváltságokba ütközhet. Kizárólag Ön felelős a termék használatának, módjéért és a használatból eredő következményekért. Kérjük őrizze meg ezt a használati utasítást, a későbbiekben még szükségé lehet rá.

■ Ne kapcsolja, be és használja a terméket olyan helyen, ahol a vezeték nélküli termékek használata tiltott, vagy interferenciát, veszélyt okozhat (Kórházak, Klinikák, Egészségügyi intézmények, stb.).

■ Soha ne öntsön, semmilyen folyadékot a készüléke és ne használja viz, magas páratartalmú helyeken vagy azok közelében (úgy mint, fürdő, úszómedence, vagy vízes pincében, stb.).

■ NE TEGYE KI a készüléket nedvességnek, magas páratartalomnak, pornak, vagy korróziót okozó folyadékoknak, és ne használja kültéri helyen, az esetleges áramütések elkerülése végett.

■ Ne bontsa, és ne szerelje szét a terméket. A termék bontásának megakadályozása érdekében, az esetleges áramütések elkerülése végett.

■ A készülék megbizható működése és a túlmelegedés elleni védelem érdekében, ne zárja le és ne takarja le a szellőző nyílásokat.

Csak beltéri használatra készült az Egyesült Királyságban, az EU-tagállamokban és az EFTA-államokban.

Szoftver leírás:
Ez a termék egy harmadik fél által készített és kizárólag által módosítható szoftvert tartalmaz. A STRONG biztosítja a termékbe telepített szoftvert, és közzéteszi a vonatkozó szoftvereket vagy szoftverfrissítéseket online a Helo by Strong (Android & Apple)

Frekvencijski pojas: 2412 MHz-2462 MHz
Snaga slanja: max. 20 dBm (2.4 GHz)

Jamčiti:
Za više informacija o jamstvu posjetite www.strong.tv

Frekvencijski pojas: 2412 MHz-2462 MHz
Vysílací výkon: max. 20 dBm (2.4 GHz)

Záruka:
Dašie informace o záruce naleznete na www.strong.tv

Läs följande instruktioner noggrant. Underlåtenhet att efterkomma denna anvisning kan vara farligt och/eller olagligt. Du är ensam ansvarig för hur din produkt används och för konsekvenserna av dess användning. Spara bruksanvisningen för framtida referens.

■ Aktivera inte produkten på platser där det är förbjudet att använda trådlösa produkter eller där det kan orsaka störningar eller farer (sjukhus, kliniker, vårdinrättningar, etc.).

■ IKKE utsett enheten for fuktighet, støv eller etsende væsker eller bruk enheten utendørs, sørg for at alle tilslutninger er placeret indendørs for at undgå risiko for elektrisk støt.

■ Produktet MÅ IKKE adskilles. Adskillelse af produktet udgør en risiko for elektrisk støt!

■ Brug kun enheden med korrekt forsynings spænding som skrevet på produktets label.

■ For at sikre pålidelig drift af enheden og for at beskytte den imod overophedning, må ventilationsåbningerne ikke blokeres eller dækkes til.

Beregnet kun til indendørs brug i Storbritannien, EU-medlemsstater og EFTA -stater.

Softwarebeskrivelse :
Denna produkt inkluderer software, må ikke modificeres af 3. Part. STRONG leverer softwaren, som er installeret i produktet, og udgiver relevant software eller software opdateringer, online på Helo by Strong (Android & Apple)

Frekvensbånd : 2412 MHz-2462 MHz
Transmit Power : max. 20 dBm (2.4 GHz)

Garanti :
For mer informasjon om garantien, se: www.strong.tv

Frekvensbånd: 2412 MHz-2462 MHz
Överföringseffekt: max.20 dBm (2.4 GHz)

Garanti:
För mer information om garantien, se: www.strong.tv

Frekvencijski pojas: 2412 MHz-2462 MHz
Snaga slanja: max. 20 dBm (2.4 GHz)

Jamčiti:
Za više informacija o jamstvu posjetite www.strong.tv

Frekvencijski pojas: 2412 MHz-2462 MHz
Vysílací výkon: max. 20 dBm (2.4 GHz)

Záruka:
Dašie informace o záruce naleznete na www.strong.tv

Læs følgende instruktioner omhyggeligt. Manglende overholdelse af disse instruktioner kan være farligt og / eller ulovligt. Du er alene ansvarlig for, hvordan dit produkt er bruges og for konsekvenserne af dens anvendelse. Opbevar denne vejledning for fremtidig brug.

■ Undgå at benytte produktet på steder, hvor det er forbudt at anvende trådløse produkter, eller hvor det kan forårsake forstyrrelser eller farer (hospitaller, klinikker, sundhedsfaciliteter, etc.).

■ Ikke søl væske av noe slag på enheten eller bruk denne enheten i nærheten av vann (for eksempel nær et badekar eller svømmebasseng, i en fuktig kjeller, etc.).

■ IKKE utsett enheten for fuktighet, støv eller etsende væsker eller bruk enheten utendørs, sørg for at alle tilslutninger er placeret indendørs for at undgå risiko for elektrisk støt.

■ Produktet MÅ IKKE adskilles. Adskillelse af produktet udgør en risiko for elektrisk støt!

■ Brug kun enheden med korrekt forsynings spænding som skrevet på produktets label.

■ For at sikre pålidelig drift af enheden og for at beskytte den imod overophedning, må ventilationsåbningerne ikke blokeres eller dækkes til.

Beregnet kun til indendørs brug i Storbritannien, EU-medlemsstater og EFTA -stater.

Softwarebeskrivelse :
Denna produkt inkluderer software, må ikke modificeres af 3. Part. STRONG leverer softwaren, som er installeret i produktet, og udgiver relevant software eller software opdateringer, online på Helo by Strong (Android & Apple)

Frekvensbånd : 2412 MHz-2462 MHz
Transmit Power : max. 20 dBm (2.4 GHz)

Garanti :
For mer informasjon om garantien, se: www.strong.tv

Frekvensbånd: 2412 MHz-2462 MHz
Överföringseffekt: max.20 dBm (2.4 GHz)

Garanti:
För mer information om garantien, se: www.strong.tv

Frekvencijski pojas: 2412 MHz-2462 MHz
Snaga slanja: max. 20 dBm (2.4 GHz)

Jamčiti:
Za više informacija o jamstvu posjetite www.strong.tv

Frekvencijski pojas: 2412 MHz-2462 MHz
Vysílací výkon: max. 20 dBm (2.4 GHz)

Záruka:
Dašie informace o záruce naleznete na www.strong.tv

Lees de volgende instructies aandachtig door. Niet naleving van deze instructies kan gevaarlijk en/of illegaal zijn. U bent alleen verantwoordelijk voor het gebruik van uw product en voor de gevolgen van het gebruik ervan. Behoud deze handleiding voor toekomstige raadpleging.

■ Demonteer het product niet. Het demanteren van het product vormt het risico van elektrische schokken!

■ Spreukel nooit vloeistof van welk type dan ook op het apparaat en gebruik dit apparaat nooit in de buurt van water (zoals bij een bad of zwembad, in een vochtige kelder, enz.).

■ Utsätt INTE enheten för fukt, damm eller frätande vätskor och använd INTE enheten utomhus och se till att alla anslutningar är placerade inomhus för att undvika risken för elchock.

■ Ta INTE isär produkten. Demontering av produkten utgör en risk för elektriska stötar!

■ Använd denna enhet endast med den passande nätspänningen som står på produktetiketten.

■ För att säkerställa tillförlitlig drift av enheten och för att skydda den från överhettning får inte ventilationsöppningarna blockeras eller däckas över.

Avsedd för inomhusbruk endast i Storbritannien, EU- medlemsstater och EFTA -stater.

Programvare Beskrivelse:
Programvaren som inngår i dette produktet må ikke endres av tredjepart. STRONG leverer programvaren som er installert i produktet, og udgiver relevant software eller software oppdateringer online på Helo by Strong (Android & Apple)

Frekvensbånd : 2412 MHz-2462 MHz
Transmit Power : max. 20 dBm (2.4 GHz)

Garanti :
For mer informasjon om garantien, se: www.strong.tv

Frekvensbånd: 2412 MHz-2462 MHz
Överföringseffekt: max.20 dBm (2.4 GHz)

Garanti:
För mer information om garantien, se: www.strong.tv

Frekvencijski pojas: 2412 MHz-2462 MHz
Snaga slanja: max. 20 dBm (2.4 GHz)

Jamčiti:
Za više informacija o jamstvu posjetite www.strong.tv

Frekvencijski pojas: 2412 MHz-2462 MHz
Vysílací výkon: max. 20 dBm (2.4 GHz)

Záruka:
Dašie informace o záruce naleznete na www.strong.tv

Leia cuidadosamente as seguintes instruções. O não cumprimento destas instruções poderá ser perigoso e/ou ilegal. É inteiramente responsável pela forma como o seu produto é utilizado e pelas consequências da sua utilização. Guarde este manual para consultas futuras.

■ Não ligue o produto em locais onde é proibida a utilização de produtos sem fio

■ Nunca derrame qualquer tipo de líquido sobre o dispositivo nem utilize este dispositivo perto da água (como próximo de uma banheira ou de uma piscina, numa cave húmida, etc.).

■ NÃO exponha o dispositivo à humidade, poeira ou líquidos corrosivos nem utilize o aparelho ao ar livre e certifique-se de que todas as ligações estão localizadas no interior para evitar o risco de electrocussão.

■ NÃO desmonte o produto. A desmontagem do produto leva a que corra o risco de apanhar choques eléctricos!

■ Utilize este aparelho apenas com a corrente eléctrica adequada tal como indicado na etiqueta do produto.

■ Para garantir o funcionamento fiável do aparelho e para protegê-lo do sobreaquecimento, nunca deverá bloquear nem tapar as aberturas de ventilação.

Kun beregnet til indendørs brug i Storbritannien, EU-medlemsstater og EFTA -stater.

Softwarebeskrivelse :
Denna produkt inkluderer software, må ikke modificeres af 3. Part. STRONG leverer softwaren, som er installeret i produktet, og udgiver relevant software eller software opdateringer, online på Helo by Strong (Android & Apple)

Frekvensbånd : 2412 MHz-2462 MHz
Transmit Power : max. 20 dBm (2.4 GHz)

Garanti :
For mer informasjon om garantien, se: www.strong.tv

Frekvensbånd: 2412 MHz-2462 MHz
Överföringseffekt: max.20 dBm (2.4 GHz)

Garanti:
För mer information om garantien, se: www.strong.tv

Frekvencijski pojas: 2412 MHz-2462 MHz
Snaga slanja: max. 20 dBm (2.4 GHz)

Jamčiti:
Za više informacija o jamstvu posjetite www.strong.tv

Frekvencijski pojas: 2412 MHz-2462 MHz
Vysílací výkon: max. 20 dBm (2.4 GHz)

Záruka:
Dašie informace o záruce naleznete na www.strong.tv

Lea atentamente las siguientes instrucciones. El incumplimiento de estas instrucciones puede ser peligroso y/o ilegal. Usted es el único responsable por la forma cómo es utilizado su producto y por las consecuencias de su uso. Por favor, guarde este manual para futuras consultas.

■ No conecte el producto en lugares donde esté prohibido el uso de productos inalámbricos

■ Nunca derrame líquido de ningún tipo sobre el dispositivo o utilice este dispositivo cerca del agua (por ejemplo, cerca de una bañera o una piscina, en un sótano húmedo, etc.).

■ NO exponga el dispositivo a la humedad, polvo o líquidos corrosivos o utilice el dispositivo en el exterior y asegúrese de que todas las conexiones se encuentran en el interior para evitar el riesgo de electrocución.

■ NO desmonte el producto. El desmontaje del producto presenta un riesgo de descarga eléctrica!

■ Use este aparato sólo con la fuente de alimentación apropiada como consta en la etiqueta del producto.

■ Para garantizar un funcionamiento fiable del aparato y para protegerlo de sobrecalentamiento, las aberturas de ventilación no deben ser bloqueadas o cubiertas.

Destinado al uso interno sólo nel Regno Unito, negli stati membri dell'UE e negli stati EFTA.

Descrizione del Software:
Questo prodotto include un software che non può essere modificato da terze parti. STRONG fornisce il software installato nel prodotto e pubblica i relativi software e aggiornamenti software online su Helo by Strong (Android & Apple)

Banda di frequenza: 2 412 MHz-2462 MHz
Trasmettere energia: max. 20 dBm (2.4 GHz)

Garanzia:
Per ulteriori informazioni sulla garanzia, visitate: www.strong.tv

Banda de frecuencia: 2412 MHz-2462 MHz
Potencia de transmisión: max. 20 dBm (2.4 GHz)

Garantía:
Para obtener más información sobre la garantía, visite: www.strong.tv

Frekvencijski pojas: 2412 MHz-2462 MHz
Snaga slanja: max. 20 dBm (2.4 GHz)

Jamčiti:
Za više informacija o jamstvu posjetite www.strong.tv

Frekvencijski pojas: 2412 MHz-2462 MHz
Vysílací výkon: max. 20 dBm (2.4 GHz)

Záruka:
Dašie informace o záruce naleznete na www.strong.tv

Si prega di leggere attentamente le seguenti istruzioni. Il mancato rispetto di queste istruzioni può essere pericoloso e/o illegale. L'utilizzatore è l'unico responsabile su come viene utilizzato il prodotto e delle conseguenze del suo uso. Conservare questo manuale per riferimenti futuri.

■ Non attivare il prodotto in luoghi in cui è vietato l'uso di prodotti wireless

■ Non versare liquidi di alcun tipo sul dispositivo o utilizzare il dispositivo in luoghi con presenza di acqua (ad esempio vicino a una vasca da bagno o piscina, in uno scantinato umido, ecc.).

■ Il dispositivo all'aperto e fare in modo che tutti i collegamenti siano situati in luoghi riparati per evitare il rischio di folgorazione.

■ NON disassemblare il prodotto. Il disassemblamento del prodotto crea un rischio di shock elettrico!

■ Utilizza questo dispositivo solo con l'appropriata fonte di alimentazione principale, scritta sull'etichetta del prodotto.

■ Per assicurare un'affidabile operazione del dispositivo e per proteggerlo da suriscaldamenti, le aperture di ventilazione non devono essere bloccate o coperte.

Destinato all'uso interno solo nel Regno Unito, negli stati membri dell'UE e negli stati EFTA.

Descrizione del Software:
Questo prodotto include un software che non può essere modificato da terze parti. STRONG fornisce il software installato nel prodotto e pubblica i relativi software e aggiornamenti software online su Helo by Strong (Android & Apple)

Banda di frequenza: 2 412 MHz-2462 MHz
Trasmettere energia: max. 20 dBm (2.4 GHz)

Garanzia:
Per ulteriori informazioni sulla garanzia, visitate: www.strong.tv

Bande de fréquences: 2412 MHz-2462 MHz
Puissance d'émission: max. 20 dBm (2.4 GHz)

Garantie :
Pour plus d'informations sur la garantie, veuillez visiter: www.strong.tv

Frekvencijski pojas: 2412 MHz-2462 MHz
Snaga slanja: max. 20 dBm (2.4 GHz)

Jamčiti:
Za više informacija o jamstvu posjetite www.strong.tv

Frekvencijski pojas: 2412 MHz-2462 MHz
Vysílací výkon: max. 20 dBm (2.4 GHz)

Záruka:
Dašie informace o záruce naleznete na www.strong.tv

Veillez lire attentivement les instructions suivantes. Ne pas respecter ces instructions peut être dangereux et / ou illégal. Vous êtes seul responsable de la façon dont votre produit est utilisé et pour les conséquences de son utilisation. Veuillez conserver ce manuel pour vous y référer si besoin.

■ Ne pas activer ce relais de connexion sans fil dans les endroits où l'utilisation d'équipement réseau sans fil est interdite

■ Ne jamais renverser de liquide d'aucune sorte sur l'appareil ou utiliser cet appareil près d'une zone humide. (par exemple près d'une piscine, d'une salle de bain ou dans un sous-sol humide, etc.).

■ NE PAS exposer l'appareil à l'humidité, à la poussière ou des liquides corrosifs ou utiliser l'appareil à l'extérieur et assurez-vous que toutes les connexions sont situés à l'intérieur pour éviter tout risque d'électrocution.

■ NE JAMAIS démonter le produit. Démonter le produit présente des risques de choc électrique!

■ Utilisez cet appareil uniquement avec le réseau électrique approprié comme écrit sur l'étiquette du produit

■ Les ouvertures du boîtier sont prévues pour la ventilation. Pour assurer un fonctionnement fiable de l'appareil et pour le protéger de la surchauffe, ces ouvertures ne doivent jamais être bloquées ou couvertes

Destiné à une utilisation en intérieur uniquement au Royaume-Uni, dans les États membres de l'UE et dans les États de l'AELE.

Description du logiciel:
Ce produit contient un logiciel dont la modification est interdite par un tiers. STRONG fournit le logiciel installé dans le produit et publie les mises à jour de logiciel ou logiciel appropriés en ligne sur Helo by Strong (Android & Apple)

Bande de fréquences: 2412 MHz-2462 MHz
Puissance d'émission: max. 20 dBm (2.4 GHz)

Garantie :
Pour plus d'informations sur la garantie, veuillez visiter: www.strong.tv

Frekvencijski pojas: 2412 MHz-2462 MHz
Snaga slanja: max. 20 dBm (2.4 GHz)

Jamčiti:
Za više informacija o jamstvu posjetite www.strong.tv

Frekvencijski pojas: 2412 MHz-2462 MHz
Vysílací výkon: max. 20 dBm (2.4 GHz)

Záruka:
Dašie informace o záruce naleznete na www.strong.tv

08.09.21 22:46