

# STRONG

## Digital Indoor DVB-T/T2 Antenna

### SRT ANT 30



Picture similar

User manual  
Bedienungsanleitung  
Manuel d'utilisation  
Manuale utente  
Manual del usuario  
Bruksanvisning  
Käyttöohje  
Felhasználói kézikönyv

Návod k obsluze  
Používateľská príručka  
Instrukcja obsługi  
Korisnički priručnik  
Uputstvo za upotrebu  
Manual de utilizare  
Ръководство на потребителя



Indoor  
usage



Antenna  
power 5 V



UHF &  
VHF



Low noise  
amplifier



2-way  
mounting

**DVB-T**

**DVB-T2**



# SERVICE CENTER

<b>AT</b>	 <b>support_at@strong.tv</b>  0820 400 150 (€ 0,12/Min. österr. Festnetz)	<b>FR</b>	 <b>support_fr@strong.tv</b>  0826 029 928 (€ 0,15 par mn poste fixe en France)
<b>BG</b>	 <b>support_bg@strong.tv</b>  +359 32 634451	<b>IT</b>	 <b>support_it@strong.tv</b>  199 404 032 Da rete fissa 24,8 cent. al min. 12,5 cent. scatto alla risposta Da rete mobile max 49 cent. al min. 15,6 cent. scatto alla risposta
<b>CEE</b>	 <b>support_hu@strong.tv</b>  +36 1 445 26 10	<b>NL</b>	 <b>support_nl@strong.tv</b>
<b>DE</b>	 <b>support_de@strong.tv</b>  0180 501 49 91 (€ 0,14/Min. deutsches Festnetz) (€ 0,42/Min. max. Mobilfunknetze)	<b>PL</b>	 <b>support_pl@strong.tv</b>  801 702 017
<b>DK</b>	 <b>support_dk@strong.tv</b>	<b>UA</b>	 <b>support_ua@strong.tv</b>  +380 (44) 228 24 73

Supplied by STRONG & Co., Japan  
Represented by  
STRONG Ges.m.b.H.  
Franz-Josefs-Kai 1  
1010 Vienna  
Austria  
Email: support\_at@strong.tv

## 1.0 UVOD

Hvala što ste izabrali STRONG SRT ANT 30 DVB-T/T2 Antenu. Ova antena je specijalizovana za prijem signala digitalne zemaljske televizije. Može se priključiti na bilo koji prijemnik digitalne zemaljske televizije (DVB-T/T2), I to posebno je dizajnirano za spoljašno korišćenje.

Antena ima ugrađeni pojačivač signala pomoću kojeg dobijate kvalitetniji prijem signala Digitalne zemaljske televizije. Moderni dizajn antene se uklapa u sliku pored Vašeg digitalnog prijemnika I kućnog bioskopa. Preporučujemo Vam da pažljivo pročitate ovo uputstvo za upotrebu pre što instalirate antenu. Ovo će Vam pomoći da podesite antenu na najbolji mogući način.

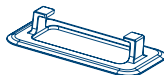
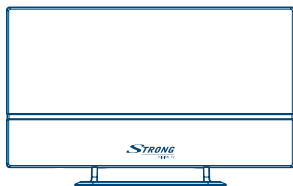
### Specijalne karakteristike

- Proizveden za prijem DVB-T/T2 signala
- Ugrađen LTE filter za bolji prijem
- Kompatibilan sa DVB-T/T2 prijemnicima koji imaju napajanje za aktivne antene (5 V)
- Bolja i ekološki čistija tehnologija
- Podržava i horizontalni i vertikalni prijem sa univerzalnim antenskim držačem
- Ugrađeno pojačalo

## 2.0 SADRŽAJ PAKOVANJA

Pre nego što počnete sa instalacijom proverite dali je sve u kutiji.

1. Unutrašnja antena (uključujući i kabal)
2. Stalak
3. Adapter
4. Uputstvo za upotrebu



1

2

3

## 3.0 SPECIFIKACIJE

Opseg frekvencija

Gain

LTE Attenuation

Šum (Max.)

O/P Return Loss

RF Izlazni Otpor

RF Koaksijalni kabal

Potrošnja

VHF: 174 ~ 230 MHz / UHF: 470 ~ 790 MHz

VHF: 20 ± 3 dB / UHF: 16 ± 4 dB

&gt;4 dB (790 MHz) / &gt;20 dB (830 MHz)

&lt; 4 dB

&lt; -6 dB

75 Ohm

IEC Male / 180 cm x1 / 1.5 C-2 V

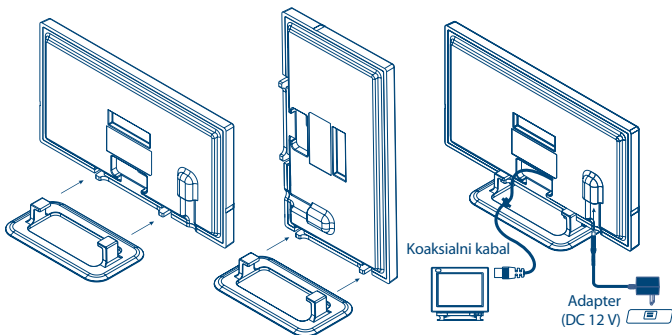
AC Input: 230 V / DC Output: 12 V / 250 mA

## 4.0 INSTALACIJA

Snabdevanje antene električnom energijom pomoću adaptera:

1. Izvadite antenu i proverite elemente kutiji.
2. Utiknite kabal koji je uz Vašu antenu u digitalni prijemnik (ili TV sa digitalnim prijemom).
3. Izvadite adapter. Priključite kraj kabla u DC ulaz prijemnika a drugi kraj u izvor AC električne energije. (Koristite samo odgovarajući adapter.)

4. Izvršite pretragu kanala. Molimo proverite način pretrage kanala u uputstvu za rukovanje Vašeg digitalnog prijemnika ili TV aparata.
5. Proverite kvalitet signala. Ukoliko signal nije dovoljno jak molimo Vas da probate smestiti antenu na drugo mesto ili u drugi pravac.



## 4.1 Napajanje za antenu preko Prijemnika

1. Uključite Vaš TV aparat i uključite Vaš prijemnik.
2. Pritisnite "MENU" dugme na Vašem digitalnom prijemniku. Proverite u "Set Up" ili instalacionom meniju Vašeg uređaja dali je napajanje (Antpower) uključeno (ON). (Ovaj meni se označava u glavnom pod imenima "ANT power", "Ext Antenna power" ili "Active antenna power". Proverite u Uputstvu za upotrebu Vašeg prijemnika.)
3. Prikjučite IEC "Muški" kraj u Vaš prijemnik. Uobičajno oznaka za antenu na prijemniku je "ANT" (in) ili "RF" (in). Proverite u uputstvu za upotrebu Vašeg prijemnika.

## 5.0 OBRATITE PAŽNJU

Za dobar prijem molimo Vas da proverite sledeće.

1. Držite antenu dalje od izvora smetnji; dalje od uređaja sa visokom potrošnjom električne energije kao što su lima, lift, fem za kosu, mikrotalasna itd.
2. Instalirajte antenu što višlje možete; ako pri prijemu digitalnog signala ima bilo kakvih prepreka između prijemnika i emitera može doći do gubljenja signala. Otklonite sve prepreke.
3. Smestite antenu blizu prozora sa unutrašnje strane. Ukoliko je neki element u prozoru od metala može doći do smetnji u prijemu. Udaljite antenu od tih materijala.

## 6.0 PROBLEMI I REŠENJA

Ukoliko nemate željenu jačinu signala ili nema prijema kanala proverite sledeće:

1. Proverite konekcije. Uverite se dali je sve uredno priključeno na svoj priključak.
2. Ukoliko ste smestili antenu jako blizu TV aparata molimo Vas da probate da smestite malo dalje od istog. Neki tipovi TV aparata mogu izazvati smetnju u prijemu signala.
3. Probajte antenu da smestite na više pozicija i direkcije da bi našli naj bolji prijem