

STRONG

Digital Indoor DVB-T/T2 Antenna

SRT ANT 30



Picture similar

User manual
Bedienungsanleitung
Manuel d'utilisation
Manuale utente
Manual del usuario
Bruksanvisning
Käyttöohje
Felhasználói kézikönyv

Návod k obsluze
Používateľská príručka
Instrukcja obsługi
Korisnički priručnik
Uputstvo za upotrebu
Manual de utilizare
Ръководство на потребителя



Indoor
usage



Antenna
power 5 V



UHF &
VHF



Low noise
amplifier



2-way
mounting

DVB-T

DVB-T2



www.strong.tv

SERVICE CENTER

AT	 support_at@strong.tv  0820 400 150 (€ 0,12/Min. österr. Festnetz)	FR	 support_fr@strong.tv  0826 029 928 (€ 0,15 par mn poste fixe en France)
BG	 support_bg@strong.tv  +359 32 634451	IT	 support_it@strong.tv  199 404 032 Da rete fissa 24,8 cent. al min. 12,5 cent. scatto alla risposta Da rete mobile max 49 cent. al min. 15,6 cent. scatto alla risposta
CEE	 support_hu@strong.tv  +36 1 445 26 10	NL	 support_nl@strong.tv
DE	 support_de@strong.tv  0180 501 49 91 (€ 0,14/Min. deutsches Festnetz) (€ 0,42/Min. max. Mobilfunknetze)	PL	 support_pl@strong.tv  801 702 017
DK	 support_dk@strong.tv	UA	 support_ua@strong.tv  +380 (44) 228 24 73

Supplied by STRONG & Co., Japan
Represented by
STRONG Ges.m.b.H.
Franz-Josefs-Kai 1
1010 Vienna
Austria
Email: support_at@strong.tv

1.0 INTRODUZIONE

La ringraziamo per aver acquistato l'antenna DVB-T/T2 STRONG SRT ANT 30. L'antenna è stata sviluppata per la ricezione dei segnali digitali terrestri e può essere collegata a qualsiasi ricevitore digitale terrestre. L'antenna è destinata soltanto ad **uso interno**.

Questa antenna ha incorporato un amplificatore a basso rumore che amplifica i segnali ricevuti. Il design dell'antenna si armonizzerà con il vostro televisore e home cinema digitali.

Si raccomanda di leggere attentamente le istruzioni per una corretta installazione e funzionamento dell'antenna.

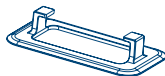
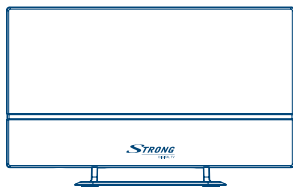
Caratteristiche

- Sviluppata per la ricezione dei segnali digitali terrestri (DVB-T/T2)
- Filtro LTE incorporato per una migliore ricezione
- Compatibile con tutti i ricevitori digitali terrestri dotati di tele alimentazione per antenna (5 V)
- Tecnologia avanzata e materiali ecologici per il contenitore
- Adatto a ricezioni orizzontali e verticali tramite l'attacco dell'antenna universale
- Amplificatore a basso rumore integrato

2.0 CONTENUTO CONFEZIONE

Prima dell'installazione, controllate il contenuto della confezione.

1. Unità principale (cavo collegato)
2. Supporto
3. Adattatore
4. Manuale d'istruzione



1

2

3

3.0 CARATTERISTICHE

Frequenza di ricezione

Guadagno

LTE attenuazione

Figura di Rumore (Max.)

O/P Return Loss

Impedenza

RF Cavo coassiale

Adattatore

VHF: 174 ~ 230 MHz / UHF: 470 ~ 790 MHz

VHF: 20 ± 3 dB / UHF: 16 ± 4 dB

>4 dB (790 MHz) / >20 dB (830 MHz)

< 4 dB

< -6 dB

75 Ohm

IEC Male / 180 cm x1 / 1.5 C-2 V

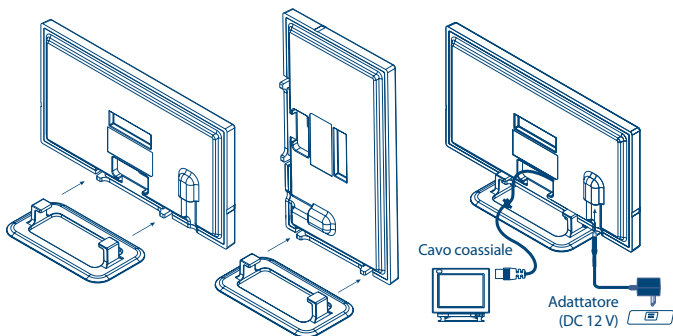
AC Input: 230 V / DC Output: 12 V / 250 mA

4.0 INSTALLAZIONE

Alimentare l'antenna collegando l'adattatore:

1. Estrarre l'antenna e controllare gli accessori.
2. Attaccare il cavo collegato all'antenna al Ricevitore Digitale (o TV).
3. Estrarre l'adattatore. Collegarlo al DC input dell'antenna e inserire l'AC alla presa AC. (Si prega di usare solo l'adattatore fornito.)

4. Attivare la scansione dei canali. Si prega di consultare il manuale d'uso del vostro Ricevitore Digitale Terrestre o della TV Digitale per le istruzioni.
5. Controllare la qualità del segnale. Se non si riesce ad ottenere una buona e stabile ricezione, si prega di provare a riposizionare l'antenna in diverse direzioni.



4.1 Alimentazione con il ricevitore digitale

1. Accendere il TV e il ricevitore digitale.
2. Premere il tasto "MENU". Impostare nel menu installazione o impostazioni o la funzione "alimentazione antenna" su "ON". Consultate il manuale utente del vostro ricevitore.
3. Spegnete il ricevitore e collegate il cavo con il connettore F a vite all'antenna inserendo l'anima del connettore all'interno del connettore dell'antenna e avvitando successivamente il connettore.

5.0 AVVISO

Per una migliore ricezione, si prega di verificare le seguenti condizioni:

1. Tenere l'antenna lontana da fonti di interferenza; tenere l'antenna lontana da fonti ad alto consumo energetico (condizionatore, ascensore, phon e forno microonde etc.)
2. Installare l'antenna il più in alto possibile; in caso di ricezione digitale terrestre, se ci fosse qualche interruzione tra l'antenna e la torre di trasmissione, ciò potrebbe causare una perdita di segnale. Evitate ogni interruzione per una migliore ricezione.
3. Mettere l'antenna vicino alle finestre quando la si usa in un ambiente interno. Se il telaio delle finestre o le zanzariere sono realizzate con un materiale metallico, questo agirà come uno scudo per il segnale. Piazzare l'antenna lontana da tale materiale.

6.0 RISOLUZIONE DEI PROBLEMI

Se non ricevete i programmi digitali come vi aspettate, si prega di controllare le seguenti condizioni:

1. Controllare la connessione. Assicuratevi che tutte le connessioni siano corrette.
2. Se avete sistemato l'antenna vicino alla TV, si prega di spostarla. Alcuni pannelli TV potrebbero ridurre la ricezione del segnale da parte dell'antenna.
3. Regolare la direzione e la posizione dell'antenna per trovare il migliore angolo di ricezione.

7.0 INFORMAZIONE AGLI UTENTI

ai sensi dell'art. 13 del decreto legislativo 25 luglio 2005, n. 15 "Attuazione delle Direttive 2002/95/CE, 2002/96/CE e 2003/108/CE, relative alla riduzione dell'uso di sostanze pericolose nelle apparecchiature elettriche ed elettroniche, nonché allo smaltimento dei rifiuti"



Il simbolo del cassonetto barrato riportato sull'apparecchiatura indica che il prodotto alla fine della propria vita utile deve essere raccolto separatamente dagli altri rifiuti. L'utente dovrà, pertanto, conferire l'apparecchiatura giunta a fine vita agli idonei centri di raccolta differenziata dei rifiuti elettronici ed elettrotecnici, oppure riconsegnarla al rivenditore al momento dell'acquisto di una nuova apparecchiatura di tipo equivalente, in ragione di uno a uno. L'adeguata raccolta differenziata per l'avvio successivo dell'apparecchiatura dismessa al riciclaggio, al trattamento e allo smaltimento ambientalmente compatibile contribuisce ad evitare possibili effetti negativi sull'ambiente e sulla salute e favorisce il riciclo dei materiali di cui è composta l'apparecchiatura. Lo smaltimento abusivo del prodotto da parte dell'utente comporta l'applicazione delle sanzioni amministrative di cui al dlgs. n. 22/1997" (articolo 50 e seguenti del dlgs. n. 22/1997).

