

STRONG

Digital Indoor DVB-T/T2 Antenna

SRT ANT 30



Picture similar

User manual
Bedienungsanleitung
Manuel d'utilisation
Manuale utente
Manual del usuario
Bruksanvisning
Käyttöohje
Felhasználói kézikönyv

Návod k obsluze
Používateľská príručka
Instrukcja obsługi
Korisnički priručnik
Uputstvo za upotrebu
Manual de utilizare
Ръководство на потребителя



Indoor
usage



Antenna
power 5 V



UHF &
VHF



Low noise
amplifier



2-way
mounting

DVB-T

DVB-T2



www.strong.tv

SERVICE CENTER

AT ✉ support_at@strong.tv

☎ 0820 400 150
(€ 0,12/Min. österr. Festnetz)

FR ✉ support_fr@strong.tv

☎ 0826 029 928
(€ 0,15 par mn poste fixe en France)

BG ✉ support_bg@strong.tv

☎ +359 32 634451

IT ✉ support_it@strong.tv

☎ 199 404 032
Da rete fissa 24,8 cent. al min.
12,5 cent. scatto alla risposta
Da rete mobile max 49 cent. al min.
15,6 cent. scatto alla risposta

CEE ✉ support_hu@strong.tv

☎ +36 1 445 26 10

NL ✉ support_nl@strong.tv

DE ✉ support_de@strong.tv

☎ 0180 501 49 91
(€ 0,14/Min. deutsches Festnetz)
(€ 0,42/Min. max. Mobilfunknetze)

PL ✉ support_pl@strong.tv

☎ 801 702 017

DK ✉ support_dk@strong.tv

UA ✉ support_ua@strong.tv

☎ +380 (44) 228 24 73

Supplied by STRONG & Co., Japan
Represented by
STRONG Ges.m.b.H.
Franz-Josefs-Kai 1
1010 Vienna
Austria
Email: support_at@strong.tv

1.0 BEVEZETŐ

Köszönjük, hogy a STRONG SRT ANT 30 DVB-T/T2 antennát választotta. Az antenna digitális földi jelek vételére alkalmas és bármelyik digitális földi vevőkészülékkel (DVB-T/T2) használható. Csak **beltéri** használatra alkalmas. Az antenna beépített alacsony zajszintű erősítővel rendelkezik, a jel erősítésére. A stílusos tervezésű kialakítás megfelelően illeszkedik az Ön Digitális TV készülékéhez és házimozsi rendszeréhez. Kérjük, olvassa el figyelmesen a használati útmutatót, mielőtt telepíti az antennát.

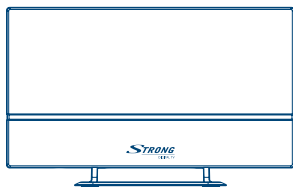
Különleges jellemzők

- DVB-T/T2 jelek vételére alkalmas beltéri antenna
- Beépített LTE szűrő a jobb vétel érdekében
- Kompatibilis az összes aktív antenna kimenettel (5 V) rendelkező DVB-T/T2 készülékkel.
- Továbbfejlesztett technológia és környezetbarát burkolat
- Az univerzális antenntartónak köszönhetően alkalmas a horizontális és vertikális jelek vételére
- Beépített alacsony zajszintű erősítő

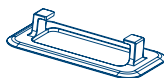
2.0 DOBOZ TARTALMA

A telepítés előtt kérjük, ellenőrizze a csomag tartalmát.

1. Antenna (kábel mellékelve)
2. Talp/tartó
3. Hálózati adapter
4. Felhasználói kézikönyv



1



2



3

3.0 MŰSZAKI ADATOK

Frekvenciatartomány
Bemeneti jelszint
LTE gyengítés
Zajtényező (Max.)
O/P Return Loss
RF kimenet
RF Koaxiális kábel
Áramellátás

VHF: 174 ~ 230 MHz / UHF: 470~790 MHz

VHF: 20 ± 3 dB / UHF: 16 ± 4 dB

>4 dB (790 MHz) / >20 dB (830 MHz)

< 4 dB

< -6 dB

75 Ohm

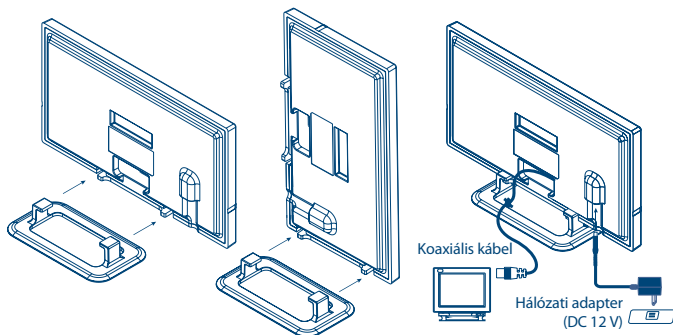
IEC Papa / 180 cm x1 / 1.5 C-2 V

AC bemeneti feszültség: 230 V / DC kimeneti feszültség: 12 V / 250 mA

4.0 TELEPÍTÉS

1. Csomagolja ki az antennát, és ellenőrizze a tartozékokat.
2. Csatlakoztassa az antennához a koaxiális kábelt, majd csatlakoztassa a kábel másik végét a földfelszíni digitális vevőkészülékéhez, vagy a Digitális TV készülékéhez.
3. Csatlakoztassa a mellékelt hálózati adapter az antenna bemenetére, és az adapter hálózati csatlakozóját a konnektorba. (Kérjük, hogy csak a mellékelt hálózati adaptert használja.)
4. Kapcsolja be a készülékét, és indítsa el a csatornakeresés funkciót. Kérjük, olvassa el a vevőkészülék és/vagy a Digitális TV készüléke használati utasításának a csatornakeresésre vonatkozó pontjait.

- Ellenőrizze a jelszintet és a minőséget. Amennyiben nincs megfelelő stabil vétel kérjük, próbálja meg áthelyezni az antennát más pozícióba, vagy állítsa más irányba az antennát.



4.1 Antenna tápellátása a vevőkészüléken keresztül

- Kapcsolja be a TV készülékét és a DVB-T/T2 készülékét.
- Nyomja meg a "MENU" gombot a DVB-T/T2 készüléke távirányítóján. Ellenőrizze a Beállítások vagy a Telepítés Menüit hogy az antenna tápellátás menüpont "Be" módban van. (Normál esetben ezt a menüpontot az alábbi képpen jelölik ANT power, Ext Antenna power or Active antenna power. Antenna táp). Olvassa el a DVB-T/T2 készüléke használati utasítását.
- Használja a mellékelt "Hosszú" koaxiális kábelt az "F csatlakozó" oldalát csatlakoztassa az antennára. Óvatosan csatlakoztassa az antenna hátoldalán található mama-F csatlakozóra. Fordítsa óramutatójárásával megegyező irányba a menetes végét ameddig az nem rögzül.

5.0 MEGJEGYZÉS

A lehető legjobb vétel elérése érdekében kérjük, ellenőrizze a következő feltételeket.

- Ne helyezze az antennát nagy interferenciájú készülékek, eszközök közelébe. Tartsa távol a nagy áramfelvételi eszközöktől, például légkondicionáló, mikrohullámú sütő, lift, hajszárító, stb.
- Helyezze az antennát a lehető legmagasabb pozícióba, Földfelszíni sugárzás vételénél, amennyiben bármilyen tereptárgy vagy akadály található az adótorony és vételi pont között, az jelszint csökkenést vagy jel veszteséget okoz. Próbálja meg az antennát takarásmentes pozícióba helyezni.
- Helyezze az antennát közel az ablakhoz. Amennyiben az ablak védőréteg borítja (film, fólia) amely fém részecskéket tartalmaz, akkor az mint jel árnyékoló fog működni. Ez esetben helyezze az antennát más pozícióba, távol az árnyékolástól.

6.0 HIBA ELHÁRÍTÁS

Amennyiben nem vagy nem megfelelő a digitális jel és vagy a csatornák vétele, kérjük ellenőrizze a következőket:

- Ellenőrizze a csatlakozásokat.
- Amennyiben a TV készüléke közelében helyezte el az antennát próbálja meg távolabb tenni. Egyes TV készülékek, csökkenthetik az antenna által vett jelet.
- Állítson az antenna pozícióján és az irányán, a legjobb vételi pozíció és irány eléréséhez.
- Győződjön, meg hogy az ön vételi helyén a szoba antennás vételi lehetőség biztosított.

JÓTÁLLÁSI JEGY

Forgalmazó Vállalkozás neve és címe: STRONG CEE Kft, Puskás Tivadar u. 14. 2040 Budaörs, Hungary. (továbbiakban: Vállalkozás vagy Forgalmazó)

Fogyasztási cikk megnevezése:

Fogyasztási cikk típusa:

Fogyasztási cikk gyártási száma:

Gyártó/Importáló: STRONG Ges.m.b.H., Franz-Josefs-Kai 1, 1010 Bécs, Ausztria.

Az értékesítést végző vállalkozás neve és címe:

Szerződés-kötés időpontja: év hó nap (P.H.) aláírás

A termék fogyasztó részére való átadásának vagy (amennyiben azt a vállalkozás, illetve annak megbízottja végzi) az üzembe helyezés időpontja:év.....hó.....nap

KIJAVÍTÁS ESETÉN TÖLTENDŐ KI!

A jótállási igény bejelentésének időpontja:	
Kijavításra átvétel időpontja:	
Hiba oka:	
Kijavítás módja:	
A termék fogyasztó részére való visszaadásának időpontja:	
A jótállás – kijavítás időtartamával meghosszabbított – új határideje: (nem kötelező megadni)	
A jótállási igény bejelentésének időpontja:	
Kijavításra átvétel időpontja:	
Hiba oka:	
Kijavítás módja:	
A termék fogyasztó részére való visszaadásának időpontja:	
A jótállás – kijavítás időtartamával meghosszabbított – új határideje: (nem kötelező megadni)	
A jótállási igény bejelentésének időpontja:	
Kijavításra átvétel időpontja:	
Hiba oka:	
Kijavítás módja:	
A termék fogyasztó részére való visszaadásának időpontja:	
A jótállás – kijavítás időtartamával meghosszabbított – új határideje:(nem kötelező megadni)	

KICSERÉLÉS ESETÉN TÖLTENDŐ KI!

Kicszerelés ténye:

Kicszerelés időpontja:

A szerviz telefonszáma: +36-1-445-2610

email: support_hu@strong.tv

weblap: www.strong.tv

TÁJÉKOZTATÓ A JÓTÁLLÁSI JOGOKRÓL

A jótállás időtartama 2 év. A jótállási határidő a fogyasztási cikk fogyasztó részére történő átadása, vagy ha az üzembe helyezés és a vállalkozás vagy annak megbízottja végzi, az üzembe helyezés napjával kezdődik.

Nem tartozik jótállás alá a hiba, ha annak oka a termék fogyasztó részére való átadását követően lépett fel, így például, ha a hibát

- szakszerűtlen üzembe helyezés (kivéve, ha az üzembe helyezés a vállalkozás, vagy annak megbízottja végezte el, illetve ha a szakszerűtlen üzembe helyezés a használati-kezelési útmutató hibájára vezethető vissza),
- rendeltetésellenes használat, a használati-kezelési útmutatóban foglaltak figyelmen kívül hagyása,
- helytelen tárolás, helytelen kezelés, rongálás, elemi kár, természeti csapás okozta.

Jótállás keretében tartozó hiba esetén a fogyasztó

- elsősorban – választása szerint – kijavítást vagy kicserélést követelhet, kivéve, ha a választott jótállási igény teljesítése lehetetlen, vagy ha az a vállalkozásnak a másik jótállási igény teljesítésével összehasonlítva aránytalan többletköltséget eredményezne, figyelembe véve a szolgáltatás hibátlan állapotban képviselt értékét, a szerződésszegés súlyát és a jótállási igény teljesítésével a fogyasztónak okozott érdeksérelmet.
- ha a vállalkozás a kijavítást vagy a kicserélést nem vállalta, e kötelezettségének megfelelő határidőn belül, a fogyasztó érdekeit kímélve nem tud eleget tenni, vagy ha a fogyasztónak a kijavításához vagy a kicseréléshez fűződő érdeke megszűnt, a fogyasztó – választása szerint – a vételár arányos leszállítását igényelheti, a hibát a vállalkozás költségére maga kijavíthatja vagy mással kijavíttathatja, vagy elállhat a szerződéstől. Jelentéktelen hiba miatt elállásnak nincs helye.

A fogyasztó a választott jogáról másira térhet át. Az áttéréssel okozott költséget köteles a vállalkozásnak megfizetni, kivéve, ha az áttérésre a vállalkozás adott okot, vagy az áttérés egyébként indokolt volt. Ha a fogyasztó a termék meghibásodása miatt a vásárlástól (üzembe helyezéstől) számított három munkanapon belül érvényesít cseréigényt, a vállalkozás nem hivatkozhat aránytalan többletköltségre, hanem köteles a terméket kicserélni, feltéve, hogy a meghibásodás a rendeltésszerű használatot akadályozza.

A kijavítást vagy kicserélést – a termék tulajdonságaira és a fogyasztó által elvárható rendeltetésére figyelemmel – megfelelő határidőn belül, a fogyasztó érdekeit kímélve kell elvégezni. A vállalkozásnak törekednie kell arra, hogy a kijavítást vagy kicserélést legfeljebb tizenöt napon belül elvégezze. A kijavítás során a termékbe csak új alkatrészek kerülhetnek beépítésre.

Nem számít bele a jótállási időbe a kijavítási időnek az a része, amely alatt a fogyasztó a terméket nem tudja rendeltetészerűen használni. A jótállási idő a terméknek vagy a termék részének kicserélése (kijavítása) esetén a kicserélt (kijavított) termékre (termék részre), valamint a kijavítás következményeként jelentkező hiba tekintetében újból kezdődik. A jótállási kötelezettség teljesítésével kapcsolatos költségek a vállalkozást terhelik.

A rögzített bekötésű, illetve a 10Kg-nál súlyosabb, vagy tömegközlekedési eszközön kézi csomagként nem szállítható terméket – a járművek kivételével – az üzemeltetés helyén kell megjavítani. Ha a javítás az üzemeltetés helyén nem végezhető el, a le- és felszerelésről, valamint az el- és visszaszállításról a forgalmazó vállalkozás vagy – a javítószolgálatnál közvetlenül érvényesített javítás iránti igény esetén – a javítószolgálat gondoskodik.

A jótállás nem érinti a fogyasztó törvényen alapuló – így különösen kellék- és termékszavatossági, illetve kártérítési – jogainak érvényesítését. Fogyasztói jogvita esetén a fogyasztó a megyei (fővárosi) kereskedelmi és iparkamarák mellett működő békéltető testület eljárását is kezdeményezheti www.bekeltes.hu. A jótállási igény a jótállási jeggyel érvényesíthető. Jótállási jegy fogyasztó rendelkezésére bocsátásának elmaradása esetén a szerződés megkötését bizonyítottan kell tekinteni, amennyiben az ellenérték megfizetését igazoló bizonylatot – az általános forgalmi adóról szóló törvény alapján kibocsátott számlát vagy nyugtát – a fogyasztó bemutatja. Ebben az esetben a jótállásból eredő jogok az ellenérték megfizetését igazoló bizonylattal érvényesíthetők.

A fogyasztó jótállási igényét a vállalkozásnál érvényesítheti. Fogyasztó az alábbi javítószolgálat(ok)nál (szerviznél) közvetlenül is érvényesítheti kijavítási igényét:

A szerviz telefonszáma: +36-1-445-2610

email: support_hu@strong.tv

weblap: www.strong.tv

A vállalkozás a minőségi kifogás bejelentésekor a fogyasztó és vállalkozás közötti szerződés keretében eladott dolgokra vonatkozó szavatossági és jótállási igények intézésének eljárási szabályairól szóló 19/2014. (IV. 29.) NGM rendelet (a továbbiakban: NGM rendelet) 4. §-a szerint köteles – az ott meghatározott tartalommal – jegyzőkönyvet felvenni és annak másolatát haladéktalanul és igazolható módon a fogyasztó rendelkezésére bocsátani. A vállalkozás, illetve a javítószolgálat (szerviz) a termék javításra való átvételekor az NGM rendelet 6. §-a szerinti elismervény átadására köteles.

A javítással kapcsolatban a jótállási jegy mellé csatoltan a javítószolgálat munkalapot ad ki, amely tartalmazza a hiba bejelentésének idejét, a termék átvételének idejét, a hiba okát, a javítás módját, a javítás elkészülésének, illetve az erről szóló értesítésnek, vagy postázásának idejét, valamint a jótállás új határidejét.