

# STRONG

## Digital Indoor DVB-T/T2 Antenna

### SRT ANT 30



Picture similar

User manual  
Bedienungsanleitung  
Manuel d'utilisation  
Manuale utente  
Manual del usuario  
Bruksanvisning  
Käyttöohje  
Felhasználói kézikönyv

Návod k obsluze  
Používateľská príručka  
Instrukcja obsługi  
Korisnički priručnik  
Uputstvo za upotrebu  
Manual de utilizare  
Ръководство на потребителя



Indoor  
usage



Antenna  
power 5 V



UHF &  
VHF



Low noise  
amplifier



2-way  
mounting

**DVB-T**

**DVB-T2**



[www.strong.tv](http://www.strong.tv)

# SERVICE CENTER

<b>AT</b>	 <b>support_at@strong.tv</b>  0820 400 150 (€ 0,12/Min. österr. Festnetz)	<b>FR</b>	 <b>support_fr@strong.tv</b>  0826 029 928 (€ 0,15 par mn poste fixe en France)
<b>BG</b>	 <b>support_bg@strong.tv</b>  +359 32 634451	<b>IT</b>	 <b>support_it@strong.tv</b>  199 404 032 Da rete fissa 24,8 cent. al min. 12,5 cent. scatto alla risposta Da rete mobile max 49 cent. al min. 15,6 cent. scatto alla risposta
<b>CEE</b>	 <b>support_hu@strong.tv</b>  +36 1 445 26 10	<b>NL</b>	 <b>support_nl@strong.tv</b>
<b>DE</b>	 <b>support_de@strong.tv</b>  0180 501 49 91 (€ 0,14/Min. deutsches Festnetz) (€ 0,42/Min. max. Mobilfunknetze)	<b>PL</b>	 <b>support_pl@strong.tv</b>  801 702 017
<b>DK</b>	 <b>support_dk@strong.tv</b>	<b>UA</b>	 <b>support_ua@strong.tv</b>  +380 (44) 228 24 73

Supplied by STRONG & Co., Japan  
Represented by  
STRONG Ges.m.b.H.  
Franz-Josefs-Kai 1  
1010 Vienna  
Austria  
Email: support\_at@strong.tv

## 1.0 INTRODUCCIÓN

Le agradecemos haber adquirido la antena DVB-T/T2 STRONG SRT ANT 30. Esta antena ha sido diseñada para la recepción de las señales digital terrestre y puede ser conectada a cualquier receptor digital terrestre. Esta antena está destinada a **uso interno**.

La antena contiene un amplificador de bajo ruido integrado que permite la recepción de las señales digital terrestre con mayor eficiencia y rendimiento. Esta antena con su diseño elegante acopla perfectamente con su televisor digital.

Se recomienda leer atentamente las instrucciones para una correcta instalación y funcionamiento de la antena.

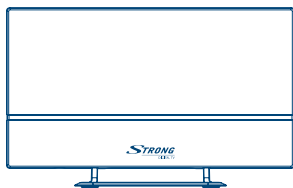
### Características especiales

- Diseñada para la recepción de las señales digital terrestre (DTV-T/T2)
- LTE-Filtro para mejor recepción de la señal.
- Compatible con todos los receptores digitales terrestres (DVB-T/T2) equipados con alimentación 5 V para antena activa
- La tecnología y los materiales mejorados ecológicos
- Soporte universal para instalación horizontal o vertical
- Amplificador de bajo ruido integrado

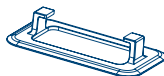
## 2.0 CONTENIDO

Antes de iniciar la instalación, por favor controle el contenido significado:

1. Unidad principal (cable fijo)
2. Soporte
3. Fuente de Alimentación
4. Manual del usuario



1



2



3

## 3.0 CARACTERÍSTICAS

Frecuencia de recepción

Ganancia

LTE atenuación

Noise Figure (Max.)

O/P Return Loss

Impedancia

RF Coaxial Cable

Alimentación

VHF: 174 ~ 230 MHz/UHF: 470~790 MHz

VHF: 20 ± 3 dB/UHF: 16 ± 4 dB

>4 dB(790 MHz)/>20 dB (830 MHz)

< 4dB

< -6 dB

75 Ohm

IEC Male/180cm x1/1.5 C-2 V

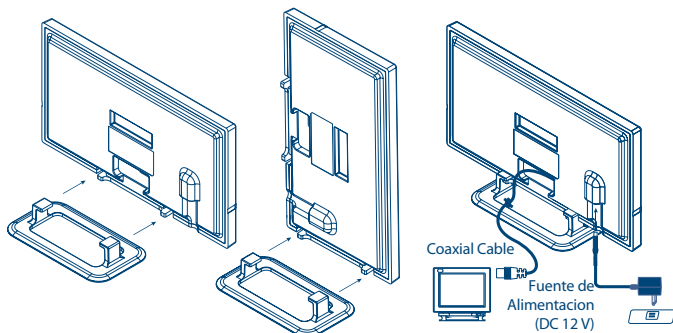
AC Input: 230 V/DC Output: 12 V/250 mA

## 4.0 INSTALACIÓN

Conexión de la antena con la fuente de alimentación:

1. Tomar el aparato y controlar el accesorio.
2. Cerrar el cable coaxial de manera que la antena este bien fijada al receptor digital terrestre (o Digital TV).

3. Coger la fuente de alimentación y conectarla al DC-Circuito de entrada de la antena y después el AC-cabo conectar al toma de corriente. (Por favor solo utilizar la fuente de alimentación suministrada.)
4. Llevar a cabo la búsqueda de canales. Por favor leer las instrucciones de servicio de su Receptor Digital Terrestre o Digital-TV.
5. Controlar la calidad de la señal. Si la conexión no es buena o aceptable tratar de mover la antena en varias posiciones o direcciones hasta alcanzar la señal adecuada.



## 4.1 Alimentación con el receptor digital

1. Encender el TV y el receptor.
2. Apretar la tecla "MENU" del mando del receptor. Verificar en el menú de instalación que la alimentación de la antena esté "ON". (Generalmente esta función está identificada como "Alimentación ANT" o "Alimentación Antena Ext."): Consulte el manual de uso de su receptor.
3. Desconectar el receptor de la red eléctrica.

## 5.0 INDICACIONES

Para obtener una mejor señal verifique las siguientes instrucciones:

1. Mantenga la antena alejada de emisores de perturbación electromagnética, como también de equipos con mayor consumo de electricidad por ejemplo aire acondicionado, ascensor, microonda, cecadores etc.
2. Instalar la antena lo mas alto posible. Si hay alguna interrupción entre la recepción digital terrestre y la torre de emisión se perderá la señal. Evitar cualquier tipo de interrupciones así podrá obtener mejor recepción de la señal.
3. Al colocar la antena debe tener en cuenta que cualquier objeto o artículo que sea de metal y se encuentre en la cercanía de esta antena puede ocasionar interrupciones en la señal. Mantenga la antena aislada a este tipo de artículos.

## 6.0 BUSQUEDA DE ERRORES

Si usted no puede recibir las señales de los programas de televisión deseados, entonces seguir las siguientes instrucciones:

1. Verificar la conexión y estar seguro que todos los componentes de la antena esten correctamente instalados.
2. En caso de interrupciones alejar la antena del televisor pues esta ocasiona disminución en la recepción de la señal al estar en la cercanía del televisor.

Colocar la antena en una posición y dirección adecuada donde pueda obtener la mejor señal.

## 7.0 INFORMACIÓN PARA EL USUARIO

tratamiento de los equipos eléctricos y electrónicos al final de su vida útil (aplicable en la unión Europea y en países europeos con sistemas de recogida selectiva de residuos).



Este símbolo en su equipo o su embalaje indica que el presente producto no pueda ser tratado como residuos domésticos normales, sino que deben entregarse en el correspondiente punto de recogida de equipos eléctricos y electrónicos. Asegurándose de que este producto es desechado correctamente, Ud. está ayudando a prevenir las consecuencias negativas para el medio ambiente y la salud humana que podrían derivarse de la incorrecta manipulación de este producto. El reciclaje de materias ayuda a conservar las reservas naturales. Para recibir información detallada sobre el reciclaje de este producto, por favor, contacte su ayuntamiento, su punto de recogida más cercano o el distribuidor donde adquirió el producto.

Sujeto a modificaciones. Gracias a la continua investigación y desarrollo las especificaciones técnicas, el diseño y el aspecto de los productos pueden cambiar. LTE es una marca de fábrica de ETSI, los nombres de todos los productos son marcas comerciales o marcas registradas que pertenecen a los respectivos fabricantes.

© STRONG 2015. Todos los derechos reservados.

