

STRONG

Digital Indoor DVB-T/T2 Antenna

SRT ANT 30



Picture similar

User manual
Bedienungsanleitung
Manuel d'utilisation
Manuale utente
Manual del usuario
Bruksanvisning
Käyttöohje
Felhasználói kézikönyv

Návod k obsluze
Používateľská príručka
Instrukcja obsługi
Korisnički priručnik
Uputstvo za upotrebu
Manual de utilizare
Ръководство на потребителя



Indoor
usage



Antenna
power 5 V



UHF &
VHF



Low noise
amplifier



2-way
mounting

DVB-T

DVB-T2



www.strong.tv

SERVICE CENTER

AT	 support_at@strong.tv  0820 400 150 (€ 0,12/Min. österr. Festnetz)	FR	 support_fr@strong.tv  0826 029 928 (€ 0,15 par mn poste fixe en France)
BG	 support_bg@strong.tv  +359 32 634451	IT	 support_it@strong.tv  199 404 032 Da rete fissa 24,8 cent. al min. 12,5 cent. scatto alla risposta Da rete mobile max 49 cent. al min. 15,6 cent. scatto alla risposta
CEE	 support_hu@strong.tv  +36 1 445 26 10	NL	 support_nl@strong.tv
DE	 support_de@strong.tv  0180 501 49 91 (€ 0,14/Min. deutsches Festnetz) (€ 0,42/Min. max. Mobilfunknetze)	PL	 support_pl@strong.tv  801 702 017
DK	 support_dk@strong.tv	UA	 support_ua@strong.tv  +380 (44) 228 24 73

Supplied by STRONG & Co., Japan
Represented by
STRONG Ges.m.b.H.
Franz-Josefs-Kai 1
1010 Vienna
Austria
Email: support_at@strong.tv

1.0 ÚVOD

Děkujeme vám, že jste si zakoupili DVB-T/T2 anténu STRONG SRT ANT 30. Tato anténa je speciálně navržena pro příjem signálů digitálního pozemního vysílání. Můžete ji připojit k jakémukoli digitálnímu přijímači pozemního vysílání (DVB-T/T2) a je speciálně určena pro **vnitřní** použití.

Tato anténa je vybavena vestavěným nízkoomovým zesilovačem, který pro zvýšení výkonu zesiluje přijímané signály. Díky stylovému designu krytu se tato anténa perfektně hodí ke každému digitálnímu televizoru a digitálnímu domácímu kinu.

Doporučujeme vám, abyste si před instalací antény pozorně přečetli tuto uživatelskou příručku. Naučíte se tak anténu optimálně používat.

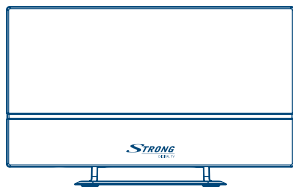
Vlastnosti

- Navržena pro příjem signálů DVB-T/T2 uvnitř budov
- Vestavěný LTE filtr pro zlepšení příjmu
- Kompatibilní s DVB-T/T2 přijímači podporujícími aktivní anténní výstup (5 V)
- Zdokonalená technologie a ekologické materiály krytu
- Díky univerzálnímu držáku antény vhodná pro horizontální i vertikální příjem
- Integrovaná technologie nízkoomového zesilovače

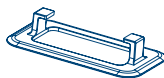
2.0 OBSAH BALENÍ

Před zahájením instalace prosím zkontrolujte obsah balení.

1. Hlavní jednotka antény (kabel připevnění)
2. Stojan
3. Napájecí adaptér
4. Návod k obsluze



1



2



3

3.0 TECHNICKÉ ÚDAJE

Frekvenční pásmo

Zesil. zisk

LTE zeslabení

Šumové číslo (max.)

Zpětný útlum na výstupu

Impedance VF výstupu

VF koaxiální kabel

Napájecí adaptér

VHF: 174 ~ 230 MHz / UHF: 470 ~ 790 MHz

VHF: 20 ± 3 dB / UHF: 16 ± 4 dB

> 4 dB (790 MHz) / > 20 dB (830 MHz)

< 4 dB

< -6 dB

75 ohmů

IEC zástrčka / 180 cm x 1 / 1,5 C-2 V

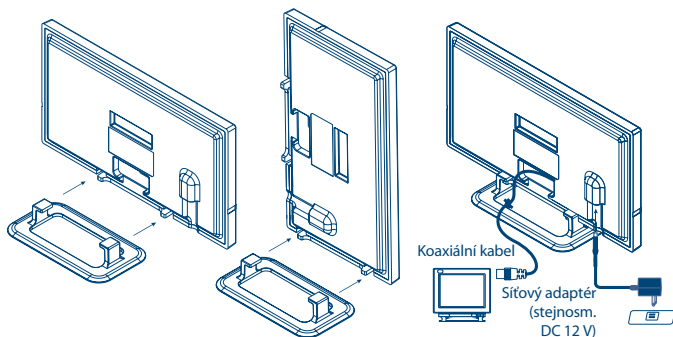
Vstup AC (stříd.): 230 V / Výstup DC (stejnsm.): 12 V / 250 mA

4.0 INSTALACE

Napájení antény napájecím adaptérem:

1. Vyjměte hlavní jednotku a zkontrolujte příslušenství.
2. Připojte koaxiální kabel, který je připevněný k anténě, k vašemu digitálnímu přijímači pozemního vysílání (nebo digitálnímu televizoru).

3. Vyměňte napájecí adaptér. Připojte jej ke stejnosměrnému vstupu antény (DC) a druhý konec (AC) připojte do síťové zásuvky. (Používejte prosím pouze dodávaný napájecí adaptér.) připojte do síťové zásuvky. (Používejte prosím pouze dodávaný napájecí adaptér.)
4. Spusťte prohledávání kanálů. Pokyny k obsluze si prosím najdete v uživatelské příručce vašeho digitálního přijímače pozemního vysílání nebo digitálního televizoru.
5. Zkontrolujte kvalitu signálu. Pokud nelze zajistit dobrý a stabilní příjem, zkuste anténu umístit do jiné polohy a natočit různými směry.



4.1 Napájení antény z digitálního přijímače pozemního vysílání

1. Zapněte televizor a zapněte digitální přijímač pozemního vysílání.
2. Stiskněte tlačítko „<MENU>“ na dálkovém ovladači vašeho digitálního přijímače pozemního vysílání. Zkontrolujte v menu Set-Up (Nastavení) nebo Installation (Instalace) vašeho přijímače, zda je zapnuto napájení antény („ON“). (Obvykle je v menu označeno jako ANT power, Ext Antenna power nebo Active antenna power. Další informace si vyhledejte v návodu k vašemu digitálnímu přijímači pozemního vysílání.)
3. Připojte zástrčku IEC do vašeho přijímače. Vstupní konektor na přijímači je obvykle označen jako „ANT“ (in) nebo „RF“ (in). Další informace si vyhledejte v návodu k vašemu digitálnímu přijímači pozemního vysílání.

5.0 UPOZORNĚNÍ

Pro zajištění nejlepšího příjmu prosím zajistěte následující podmínky.

1. Udržujte anténu v dostatečné vzdálenosti od zdrojů rušení; udržujte anténu v dostatečné vzdálenosti od zařízení s vysokým příkonem, jako jsou například klimatizační jednotky, výtahy, vysoušeče vlasů, mikrovlnné trouby apod.
2. Nainstalujte anténu co nejvýše; pokud při příjmu digitálního pozemního vysílání existuje překážka mezi anténou a vysílací věží, dojde ke ztrátě signálu. Pro zajištění nejlepšího příjmu odstraňte překážky.
3. Při používání antény ve vnitřním prostředí ji umístěte do blízkosti oken. Pokud je sklo nebo vrstva v oknech vyrobená z kovového materiálu, bude fungovat jako stínění signálu. Umístěte anténu v dostatečné vzdálenosti od takového materiálu.

6.0 ŘEŠENÍ PROBLÉMŮ

Pokud nelze přijímat digitální programy tak, jak jste očekávali, proveďte prosím následující kontroly:

1. Zkontrolujte připojení. Zajistěte, aby byla všechna připojení správná.
2. Pokud jste umístili anténu do blízkosti panelu televizoru, zkuste ji prosím přesunout dále od panelu televizoru. Některé panely mohou zeslabovat příjem signálu anténou.
3. Nastavením směru a polohy antény najdete úhel s nejlepším příjmem.

ZÁRUČNÍ LIST na výrobek

Číslo modelu

Výrobní číslo Razítko a podpis prodejce

Datum prodeje

ZÁRUČNÍ PODMÍNKY

1. ZÁRUČNÍ DOBA

Na tento výrobek poskytuje firma STRONG záruku po dobu 24 měsíců od data zakoupení výrobku spotřebitelem. Doba záruky se prodlužuje o dobu, kterou byl výrobek v záruční opravě, anebo nemohl být v době trvání záruky používán, jestliže charakter poruchy bránil jeho použití. **Záruka se vztahuje pouze na závady způsobené chybou výroby nebo vadou materiálu!**

2. ZÁRUČNÍ LIST

Bezplatný záruční servis je poskytován pouze v případě předložení dokladu o zakoupení výrobku (účtenky) a správně vyplněného záručního listu - musí obsahovat výrobní číslo, datum prodeje a razítko prodejny (montážní firmy). **Na kopie a nesprávně vyplněné záruční listy nebude brán zřetel!**

3. OPRAVY V ZÁRUČNÍ A POZÁRUČNÍ DOBĚ

Záruční servis lze uplatňovat u organizace, kde byl výrobek zakoupen, nebo u montážní firmy, která provedla instalaci.

4. ROZSAH PLATNOSTI ZÁRUKY

Záruka je neplatná, jestliže je závada způsobena mechanickým poškozením (včetně poškození v průběhu přepravy), nesprávným používáním, nepozorností, neodvratnou událostí (živelná pohroma), byl-li výrobek připojen na jiné napájecí napětí, než je uvedeno v jeho technické specifikaci, a také v případě úprav nebo oprav provedených mimo servis firmy STRONG. Záruka nemůže být také uplatněna v případě, vyžaduje-li spotřebitel modifikace nebo adaptace k rozšíření funkcí výrobku (nebo systému sestaveného z několika komponentů) oproti standardnímu provedení od výrobce.

ZÁPIS ZÁRUČNÍCH OPRAV

Datum oznámení	Datum provedení	Č. montáž. listu / komentář	Podpis

